



คำรับรองการปฏิบัติราชการ  
ศูนย์ประสานงานโครงการอันเนื่องมาจากพระราชดำริและความมั่นคง  
ประจำปีงบประมาณ พ.ศ.๒๕๖๖

๑. คำรับรองระหว่าง

พลเอก เฉลิมพล ศรีสวัสดิ์

ผู้บัญชาการทหารสูงสุด

ผู้รับคำรับรอง

และ

พลเอก สุวิทย์ เกตุศรี

ผู้อำนวยการศูนย์ประสานงาน

โครงการอันเนื่องมาจากพระราชดำริและความมั่นคง

ผู้ทำคำรับรอง

๒. คำรับรองนี้เป็นคำรับรองฝ่ายเดียว มิใช่สัญญาและใช้สำหรับระยะเวลา ๑ ปี เริ่มตั้งแต่วันที่ ๑ ตุลาคม ๒๕๖๕ ถึงวันที่ ๓๐ กันยายน ๒๕๖๖

๓. รายละเอียดของคำรับรอง ได้แก่ กรอบการประเมินผลการปฏิบัติราชการของ ศูนย์ประสานงานโครงการอันเนื่องมาจากพระราชดำริและความมั่นคง ซึ่งประกอบด้วย ตัวชี้วัดผลการปฏิบัติราชการ น้ำหนัก เป้าหมาย เกณฑ์การให้คะแนน และรายละเอียดอื่น ๆ ตามที่ปรากฏอยู่ในเอกสารประกอบท้ายคำรับรองนี้

๔. ข้าพเจ้า พลเอก เฉลิมพล ศรีสวัสดิ์ ในฐานะผู้บังคับบัญชาของ พลเอก สุวิทย์ เกตุศรี ได้พิจารณาและเห็นชอบกับกรอบการประเมินผลการปฏิบัติราชการของ ศูนย์ประสานงานโครงการอันเนื่องมาจากพระราชดำริและความมั่นคง ซึ่งประกอบด้วย ตัวชี้วัดผลการปฏิบัติราชการ น้ำหนัก เป้าหมาย เกณฑ์การให้คะแนน และรายละเอียดอื่น ๆ ตามที่ปรากฏอยู่ในเอกสารประกอบท้ายคำรับรองนี้ และข้าพเจ้ายินดีจะให้คำแนะนำ กำกับ และตรวจสอบผลการปฏิบัติราชการของ พลเอก สุวิทย์ เกตุศรี ให้เป็นไปตามคำรับรองที่จัดทำขึ้นนี้

/๕. ข้าพเจ้า...

๕. ข้าพเจ้า พลเอก สุวิทย์ เกตุศรี ได้ทำความเข้าใจคำรับรองตามข้อ ๓ แล้ว ขอให้คำรับรองกับผู้บัญชาการทหารสูงสุดว่าจะมุ่งมั่นปฏิบัติราชการให้เกิดผลงานที่ดี ตามเป้าหมายของตัวชี้วัดแต่ละตัวในระดับสูงสุด เพื่อให้เกิดประโยชน์สุขแก่ประชาชน ตามที่ให้คำรับรองไว้

๖. ผู้รับคำรับรอง และผู้ทำคำรับรอง ได้เข้าใจคำรับรองการปฏิบัติราชการและเห็นพ้องกันแล้ว จึงได้ลงลายมือชื่อไว้เป็นสำคัญ

พลเอก



(เฉลิมพล ศรีสวัสดิ์)

ผู้บัญชาการทหารสูงสุด

พลเอก



(สุวิทย์ เกตุศรี)

ผู้อำนวยการศูนย์ประสานงาน

โครงการอันเนื่องมาจากพระราชดำริและความมั่นคง

## วิสัยทัศน์

- กองบัญชาการกองทัพไทย ควบคุม และอำนวยความสะดวกร่วมเหล่าทัพ ให้พร้อมรองรับภัยคุกคามได้ทุกรูปแบบ และทุกมิติ ด้วยความทันสมัย ประสานสอดคล้อง เน้นแน่นแฟ้นในทุกระดับ ได้รับการยอมรับจากประชาชน และกองทัพมิตรประเทศ

## พันธกิจ

- พิทักษ์รักษา ปกป้อง เทิดทูนสถาบันพระมหากษัตริย์ และส่งเสริมการปกครองในระบอบประชาธิปไตยอันมีพระมหากษัตริย์ทรงเป็นประมุข
- ป้องกันประเทศ และรักษาผลประโยชน์ของชาติ
- รักษาความมั่นคงแห่งรัฐ และสนับสนุนการแก้ไขปัญหาสำคัญของชาติ
- เสริมสร้างความร่วมมือด้านความมั่นคงกับประเทศเพื่อนบ้าน กลุ่มประเทศอาเซียน มิตรประเทศ และองค์การระหว่างประเทศ
- พัฒนาประเทศ ป้องกันและแก้ไขปัญหาภัยพิบัติ และช่วยเหลือประชาชน

## แผนปฏิบัติการ

- การเทิดทูน พิทักษ์ และเสริมสร้างความมั่นคงของสถาบันหลักของชาติ  
เป้าหมาย สถาบันหลักของชาติมีความปลอดภัยมั่นคงสูงสุด และได้รับการเทิดทูนอย่างสมพระเกียรติในฐานะสถาบันหลักของชาติ และศูนย์รวมจิตใจของคนในชาติ
- การป้องกันประเทศ รักษาอธิปไตย และผลประโยชน์ของชาติ พร้อมพัฒนาศักยภาพทางการทหารให้ทัดเทียมภูมิภาค  
เป้าหมาย กองทัพบกพร้อมสูงขั้นที่จะเผชิญกับภัยคุกคามทุกรูปแบบ ทุกมิติ และทุกระดับความรุนแรง รวมทั้งมีศักยภาพทางการทหารที่มุ่งสู่ความทัดเทียมกับประเทศในภูมิภาคเอเชียตะวันออกเฉียงใต้ และประเทศมีความมั่นคงปลอดภัยจากภัยคุกคามทางทหาร
- การรักษาความมั่นคงของประเทศ โดยจัดการภัยคุกคามที่มีผลกระทบต่อความมั่นคงของชาติ  
เป้าหมาย ภัยคุกคามที่มีผลกระทบต่อความมั่นคงของชาติในรูปแบบต่าง ๆ รวมทั้งปัญหาวิกฤตด้านความมั่นคง ทั้งจากภายในประเทศ และภายนอกประเทศ ได้รับการแก้ไข หรือทำให้ลดลงอยู่ในระดับที่ควบคุมได้



■ การพัฒนาประเทศเพื่อความมั่นคงพร้อมทั้งช่วยเหลือประชาชนจากภัยพิบัติ และเหตุวิกฤต

เป้าหมาย ประชาชน และชุมชน ในพื้นที่เป้าหมาย มีความเป็นอยู่พื้นฐาน และคุณภาพชีวิตที่ดี สามารถใช้ชีวิตอยู่ได้อย่างปลอดภัย มั่นคง และเกื้อกูลต่อการรักษาความมั่นคงภายใน และการป้องกันประเทศ ทุกพื้นที่รับผิดชอบ มีมาตรการช่วยเหลือประชาชนที่มีประสิทธิภาพรองรับเมื่อมีสถานการณ์ภัยพิบัติ หรือสาธารณภัยเกิดขึ้น

■ การเสริมสร้างความสัมพันธ์ และความร่วมมือด้านความมั่นคงกับต่างประเทศ

เป้าหมาย มีส่วนร่วมในการส่งเสริมสันติภาพ และความมั่นคงในภูมิภาค เป็นที่เชื่อถือ และได้รับการสนับสนุนจากประชาคมระหว่างประเทศ รักษาสมดุลกับประเทศมหาอำนาจ และส่งเสริมความเป็นแกนกลางของอาเซียน (ASEAN Centrality)

■ การพัฒนาองค์กรเพื่อมุ่งสู่การเป็นองค์กรสมรรถนะสูง

เป้าหมาย กองบัญชาการกองทัพไทยสามารถผลักดันองค์กรไปสู่ภารกิจ และวิสัยทัศน์ที่กำหนด โดยให้ความสำคัญกับการบูรณาการการปฏิบัติงานกับทุกภาคส่วนที่เกี่ยวข้อง รวมทั้งดำรงความต่อเนื่องในการปรับปรุง และพัฒนาขีดความสามารถเพื่อสร้างความเข้มแข็ง มีความทันสมัย สามารถตอบสนองต่อสภาพแวดล้อมด้านความมั่นคง ที่เปลี่ยนแปลงไปได้อย่างรวดเร็ว





### วิสัยทัศน์

- เป็นหน่วยงานหลักของกองทัพไทย ในการขับเคลื่อนงานโครงการอันเนื่องมาจากพระราชดำริ และหลักปรัชญาของเศรษฐกิจพอเพียง โดยใช้เทคโนโลยีดิจิทัล เพื่อความมั่นคงและยั่งยืน ภายในปี 2570 และมุ่งสู่องค์กร Smart Digital ในปี 2580

### พันธกิจ

- วางแผน อำนวยการ ประสานงาน กำกับดูแล และดำเนินการเกี่ยวกับโครงการอันเนื่องมาจากพระราชดำริ โครงการเพื่อความมั่นคง และโครงการพิเศษอื่น ๆ ของกองบัญชาการกองทัพไทย เหล่าทัพ กองบัญชาการตำรวจตระเวนชายแดน และหน่วยงานอื่นที่เกี่ยวข้อง ทั้งภายในและภายนอกประเทศ ให้สอดคล้องตามแนวพระราชดำริ และยุทธศาสตร์ความมั่นคง
- ศึกษา วิเคราะห์ และจัดทำแผนงาน โครงการอันเนื่องมาจากพระราชดำริ และโครงการพัฒนาเพื่อความมั่นคง ในลักษณะการบูรณาการให้สอดคล้องตามแนวพระราชดำริ และยุทธศาสตร์การต่อสู้เบ็ดเสร็จ
- วางแผน ประสานงาน และดำเนินการร่วมกับส่วนราชการอื่น ๆ ในการเผยแพร่ความรู้ เกี่ยวกับโครงการอันเนื่องมาจากพระราชดำริ โครงการเพื่อความมั่นคง และโครงการพิเศษอื่น ๆ ของกองทัพไทย และกองบัญชาการตำรวจตระเวนชายแดน ให้ข้าราชการ นักเรียน นักศึกษา และประชาชนทั่วไปได้รับทราบ
- วางแผน รวบรวมข้อมูลข่าวสาร เกี่ยวกับองค์ประกอบของชุมชน รวมทั้งวิถีชีวิตความเป็นอยู่ของประชาชนในพื้นที่ที่เกี่ยวข้องกับโครงการต่าง ๆ ที่รับผิดชอบ
- ประสานงาน และดำเนินการวิจัย การพัฒนา ตรวจสอบ ติดตาม ประเมินผลการดำเนินงานของโครงการต่าง ๆ ที่รับผิดชอบให้เป็นไปตามเป้าหมายที่กำหนด
- วางแผน ประสานงาน และดำเนินการจัดแสดงผลงานโครงการต่าง ๆ เผยแพร่ความรู้ความเข้าใจเกี่ยวกับหลักปรัชญาของเศรษฐกิจพอเพียง หลักการทรงงานเพื่อเทิดทูนสถาบันพระมหากษัตริย์

### แนวทางการพัฒนา (สอดคล้องกับแผนปฏิบัติราชการ บก.ทท.)

- การเผยแพร่และขับเคลื่อนองค์ความรู้การพัฒนาตามหลักปรัชญาของเศรษฐกิจพอเพียง
- การพัฒนาระบบสมรรถนะในการประสานความร่วมมืองานโครงการอันเนื่องมาจากพระราชดำริทั้งในและต่างประเทศ
- การพัฒนาระบบบริหารจัดการองค์การให้มีขีดสมรรถนะสูง



แนวทางการพัฒนา (สอดคล้องกับภารกิจของหน่วยตามตัวชี้วัดที่ได้เจรจา)

- การเทิดทูนและแสดงความจงรักภักดีสถาบันหลักของชาติ และศูนย์รวมจิตใจของคนในชาติ
- การเตรียมความพร้อมและจัดการภัยคุกคามด้านยาเสพติด
- การบูรณาการกับทุกภาคส่วน เพื่อขยายผลโครงการอันเนื่องมาจากพระราชดำริอย่างยั่งยืน
- การสนับสนุนการปฏิบัติการเพื่อสันติภาพในระดับภูมิภาคและนานาชาติ



การประเมินสำหรับส่วนราชการ ประกอบด้วย มิติ 4 ด้าน น้ำหนักรวมร้อยละ 100 ดังนี้

- |              |  |           |
|--------------|--|-----------|
| 1. มิติที่ 1 | มิติด้านประสิทธิผล                     | ร้อยละ 65 |
| 2. มิติที่ 2 | มิติด้านคุณภาพการให้บริการ             | ร้อยละ 5  |
| 3. มิติที่ 3 | มิติด้านประสิทธิภาพของการปฏิบัติราชการ | ร้อยละ 10 |
| 4. มิติที่ 4 | มิติด้านการพัฒนาองค์กร                 | ร้อยละ 20 |

การประเมินสำหรับส่วนราชการ คำนวณจากผลคะแนนถ่วงน้ำหนักของมิติ 4 ด้าน ดังนี้

ผลคะแนน	น้ำหนัก (%)	เป้าหมาย/เกณฑ์การให้คะแนน				
		1	2	3	4	5
1. ผลคะแนนถ่วงน้ำหนักของมิติด้านประสิทธิผล	65	1	2	3	4	5
2. ผลคะแนนถ่วงน้ำหนักของมิติด้านคุณภาพการให้บริการ	5	1	2	3	4	5
3. ผลคะแนนถ่วงน้ำหนักของมิติด้านประสิทธิภาพของการปฏิบัติราชการ	10	1	2	3	4	5
4. ผลคะแนนถ่วงน้ำหนักของมิติด้านการพัฒนาองค์กร	20	1	2	3	4	5
รวม	100	1	2	3	4	5





ตัวชี้วัดและเป้าหมายตามแผนปฏิบัติราชการปีงบประมาณ พ.ศ. 2566 ศูนย์ประสานงานโครงการอันเนื่องมาจากพระราชดำริและความมั่นคง													
ประเด็นยุทธศาสตร์/ พันธกิจ	เป้าประสงค์	ตัวชี้วัด	น้ำหนัก (ร้อยละ)	เป้าหมาย ปี 2566	ข้อมูลพื้นฐาน (Baseline data)			เกณฑ์การให้คะแนน					หมายเหตุ
					2563	2564	2565	1	2	3	4	5	
มิติที่ 1 มิติด้านประสิทธิผลตามแผนปฏิบัติราชการ น้ำหนักในการคำนวณผลคะแนนร้อยละ 65 โดยมีตัวชี้วัดผลการปฏิบัติราชการ น้ำหนัก เป้าหมาย และเกณฑ์การให้คะแนน ดังต่อไปนี้													
1. ความสำเร็จของการดำเนินงานบรรลุเป้าหมายตามเป้าประสงค์ของแผนปฏิบัติราชการ บก.ทท. และส่วนราชการใน บก.ทท. รวมทั้งภารกิจหลักของส่วนราชการใน บก.ทท. (น้ำหนักร้อยละ 65)													
	<ul style="list-style-type: none"><li>● ความสำเร็จตามเป้าประสงค์ของ<ul style="list-style-type: none"><li>- ยุทธศาสตร์ บก.ทท.</li><li>- แผนปฏิบัติราชการของ บก.ทท. (ปี 2566 - 2570)</li><li>- แผนปฏิบัติราชการประจำปีของ บก.ทท.</li></ul></li><li>● ความสำเร็จตามแผนปฏิบัติราชการประจำปีของส่วนราชการใน บก.ทท.</li><li>● ความสำเร็จตามภารกิจหลักของส่วนราชการใน บก.ทท.</li></ul>	<b>ด้านที่ 1</b> <b>ประเด็นการพัฒนาที่ 1</b> การเทิดทูน พิทักษ์ เสริมสร้าง ความมั่นคงของสถาบันของชาติ ศูนย์รวมจิตใจของคนในชาติ <b>แนวทางการพัฒนาที่ 3</b> เผยแพร่/ขยายผล การเผยแพร่ ชุดความคิดที่ถูกต้องเกี่ยวกับ สถาบันหลักของชาติ กิจกรรมต่อยอด จิตอาสา และการเสริมสร้างพระเกียรติ สถาบันหลักของชาติ 1.1 ร้อยละของจำนวนกลุ่มเป้าหมาย ผู้เข้าร่วมกิจกรรม มีความเข้าใจรับรู้ และสามารถช่วยสื่อสารเผยแพร่ พระเกียรติคุณของสถาบันหลักของ ชาติและศูนย์รวมจิตใจของคนในชาติ ได้อย่างถูกต้อง	15	90	-	-	-	50	60	70	80	90	





ประเด็นยุทธศาสตร์/ พันธกิจ	เป้าประสงค์	ตัวชี้วัด	น้ำหนัก (ร้อยละ)	เป้าหมาย ปี 2566	ข้อมูลพื้นฐาน (Baseline data)			เกณฑ์การให้คะแนน					หมายเหตุ
					2563	2564	2565	1	2	3	4	5	
		<u>ด้านที่ 3</u> <u>ประเด็นการพัฒนาที่ 1</u> การเตรียมความพร้อมและจัดการภัยคุกคามด้านยาเสพติด <u>แนวทางการพัฒนาที่ 5</u> การจัดกิจกรรมป้องกันยาเสพติดในกลุ่ม/พื้นที่เป้าหมาย 1.2 จำนวนผู้เข้าร่วมกิจกรรม ป้องกันยาเสพติดตามแผนงานที่กำหนด	10	30	-	-	-	18	21	24	27	30	
		<u>ด้านที่ 4</u> <u>ประเด็นการพัฒนาที่ 2</u> การบูรณาการกับทุกภาคส่วน เพื่อขยายผลโครงการอันเนื่องมาจากพระราชดำริอย่างยั่งยืน <u>แนวทางการพัฒนาที่ 1</u> เสริมสร้างคุณค่าให้โครงการฯ ที่มีศักยภาพแต่ยังไม่ถูกผลักดัน 1.3 ร้อยละของจำนวนโครงการ (ที่อยู่ในความรับผิดชอบ) ที่ความก้าวหน้าตามแผนที่กำหนด	15	70	-	-	-	50	55	60	65	70	



ประเด็นยุทธศาสตร์/ พันธกิจ	เป้าประสงค์	ตัวชี้วัด	น้ำหนัก (ร้อยละ)	เป้าหมาย ปี 2566	ข้อมูลพื้นฐาน (Baseline data)			เกณฑ์การให้คะแนน					หมายเหตุ
					2563	2564	2565	1	2	3	4	5	
		<u>ด้านที่ 4</u> <u>ประเด็นการพัฒนาที่ 2</u> การบูรณาการกับทุกภาคส่วน เพื่อขยายผลโครงการอันเนื่อง มาจากพระราชดำริอย่างยั่งยืน <u>แนวทางการพัฒนาที่ 4</u> การสร้างการรับรู้โครงการฯ 1.4 ร้อยละการสื่อสารครบถ้วนตาม เป้าหมายและช่องทางที่กำหนด (online และ offline)	10	70	-	-	-	50	55	60	65	70	
		<u>ด้านที่ 5</u> <u>ประเด็นการพัฒนาที่ 3</u> การสนับสนุนการปฏิบัติการ เพื่อสันติภาพในระดับภูมิภาค และนานาชาติ <u>แนวทางการพัฒนาที่ 3</u> การเตรียมความพร้อมในการสนับสนุน การปฏิบัติการเพื่อสันติภาพ 1.5 ร้อยละของจำนวนกิจกรรมในการ เตรียมความพร้อมและพัฒนาขีด ความสามารถสนับสนุนภารกิจรักษา สันติภาพ โดยมีความพร้อมในการจัด กำลังพลเพื่อฝึกอบรมให้กับประเทศ ที่ยังขาดศักยภาพตามคำร้องขอ ขององค์การสหประชาชาติ (S)	15	80	-	-	-	60	65	70	75	80	



ประเด็นยุทธศาสตร์/ พันธกิจ	เป้าประสงค์	ตัวชี้วัด	น้ำหนัก (ร้อยละ)	เป้าหมาย ปี 2566	ข้อมูลพื้นฐาน (Baseline data)			เกณฑ์การให้คะแนน					หมายเหตุ
					2563	2564	2565	1	2	3	4	5	
มิติที่ 2 มิติด้านคุณภาพการให้บริการ น้ำหนักในการคำนวณผลคะแนนร้อยละ 5 โดยมีตัวชี้วัดผลการปฏิบัติราชการ น้ำหนัก เป้าหมาย และเกณฑ์การให้คะแนน ดังต่อไปนี้													
2. ระดับความสำเร็จของการดำเนินการด้านหลักฐานเชิงประจักษ์เกี่ยวกับความโปร่งใสและวัฒนธรรมคุณธรรมของส่วนราชการใน บก.ทท. (น้ำหนักร้อยละ 5)													
	ความโปร่งใสในการปฏิบัติงาน	ระดับความสำเร็จของการดำเนินการด้านหลักฐานเชิงประจักษ์เกี่ยวกับความโปร่งใสและวัฒนธรรมคุณธรรมของ Integrity & Transparency Assessment : (ITA) ส่วนราชการใน บก.ทท.	5	5	-	-	-	1	2	3	4	5	
มิติที่ 3 มิติด้านประสิทธิภาพของการปฏิบัติราชการ น้ำหนักในการคำนวณผลคะแนนร้อยละ 10 โดยมีตัวชี้วัดผลการปฏิบัติราชการ น้ำหนัก เป้าหมาย และเกณฑ์การให้คะแนน ดังต่อไปนี้													
3. ระดับความสำเร็จของการควบคุมภายในและการบริหารความเสี่ยงตามหลักธรรมาภิบาล (น้ำหนักร้อยละ 5)													
	ประสิทธิภาพการปฏิบัติราชการ	ระดับความสำเร็จของการควบคุมภายในและการบริหารความเสี่ยงตามหลักธรรมาภิบาล	5	5	-	-	-	1	2	3	4	5	
4. ระดับความสำเร็จของการจัดทำต้นทุนต่อหน่วยกิจกรรมย่อย (น้ำหนักร้อยละ 5)													
	การบริหารงบประมาณ	ระดับความสำเร็จของการจัดทำต้นทุนต่อหน่วยกิจกรรมย่อย	5	5	-	-	-	1	2	3	4	5	
มิติที่ 4 มิติด้านการพัฒนาองค์กร น้ำหนักในการคำนวณผลคะแนนร้อยละ 20 โดยมีตัวชี้วัดผลการปฏิบัติราชการ น้ำหนัก เป้าหมาย และเกณฑ์การให้คะแนน ดังต่อไปนี้													
5. ร้อยละของจำนวนข้อมูลที่สามารถจัดทำบัญชีข้อมูลได้ครบถ้วนตามหลักธรรมาภิบาลข้อมูล (น้ำหนักร้อยละ 20)													
	การขับเคลื่อนองค์กรสู่รัฐบาลดิจิทัล	ร้อยละของจำนวนข้อมูลที่สามารถจัดทำบัญชีข้อมูลได้ครบถ้วนตามหลักธรรมาภิบาลข้อมูล	20	100	-	-	-	60	70	80	90	100	
		รวมน้ำหนักร้อยละ	100										





### มิติที่ 1 ด้านประสิทธิผล

ประเด็นการประเมินผล : ผลสำเร็จตามเป้าประสงค์ของยุทธศาสตร์ บก.ทท. แผนปฏิบัติการประจำปี  
งบประมาณ พ.ศ. 2566 ของ บก.ทท. และผลสำเร็จตามพันธกิจของส่วนราชการใน บก.ทท.

ด้านที่ 1	การเทิดทูน พิทักษ์ และเสริมสร้างความมั่นคงของสถาบันของชาติ
ประเด็นการพัฒนาด้านที่ 1	การเทิดทูน พิทักษ์ เสริมสร้างความมั่นคงของสถาบันของชาติ ศูนย์รวมจิตใจของคนในชาติ
แนวทางการพัฒนาด้านที่ 3	เผยแพร่/ขยายผล การเผยแพร่ชุดความคิดที่ถูกต้องเกี่ยวกับสถาบันหลัก ของชาติกิจกรรมต่อยอดจิตอาสา และการเสริมสร้างพระเกียรติสถาบันหลัก ของชาติ
ตัวชี้วัดที่ 1.1	ร้อยละของจำนวนกลุ่มเป้าหมายผู้เข้าร่วมกิจกรรม มีความเข้าใจรับรู้และสามารถ ช่วยสื่อสาร เผยแพร่ พระเกียรติคุณของสถาบันหลักของชาติและศูนย์รวมจิตใจ ของคนในชาติได้อย่างถูกต้อง
แผนงาน/โครงการสำคัญ:	1. การพัฒนาหลักสูตรสืบสานศาสตร์พระราชาสู่การพัฒนาที่ยั่งยืน (ศปร.) - หลักสูตรขับเคลื่อนเครือข่ายโครงการอันเนื่องมาจากพระราชดำริ และหลัก ปรัชญาของเศรษฐกิจพอเพียง 2. การประชาสัมพันธ์พระราชกรณียกิจและโครงการอันเนื่องมาจาก พระราชดำริ (ศปร.) - การประกวดสื่อและกิจกรรมสร้างสรรค์ เพื่อเทิดพระเกียรติพระมหากษัตริย์ฯ
หน่วย :	ร้อยละ
น้ำหนัก :	15

#### คำอธิบาย

ศปร. มีภารกิจในการวางแผน อำนวยการประสานงาน กำกับดูแล และดำเนินการเกี่ยวกับโครงการ  
อันเนื่องมาจากพระราชดำริ โครงการเพื่อความมั่นคงและโครงการพิเศษอื่นๆ ของกองบัญชาการกองทัพไทย รวมทั้ง  
การบูรณาการ แผนงาน งานโครงการของเหล่าทัพ และกองบัญชาการตำรวจตระเวนชายแดน ทั้งภายในและภายนอก  
ประเทศ ให้สอดคล้องตามแนวพระราชดำริและยุทธศาสตร์ความมั่นคง ซึ่งกลไกในการขับเคลื่อนดังกล่าว คือ  
การส่งเสริมความรู้และการมีส่วนร่วมของประชาชน ส่งเสริมพัฒนาเศรษฐกิจฐานรากให้มีความมั่นคงและเสถียรภาพ  
ตลอดจนการฝึกอบรมและพัฒนาบุคลากรที่เกี่ยวข้องในการพัฒนาชุมชนให้สามารถจัดการความรู้ โดยดำเนินการ  
เผยแพร่และขับเคลื่อนหลักปรัชญาของเศรษฐกิจพอเพียงในรูปแบบของการจัดนิทรรศการถาวรเฉลิมพระเกียรติ  
ภายในอาคาร ศปร. อันประกอบด้วย ห้องนิทรรศการถาวรเฉลิมพระเกียรติ โถงกลางจากนภานุภาพผ่านภูผาสู่หนานที่  
ห้องนิทรรศการ 901, 902, 904 ศูนย์การเรียนรู้บ้านเศรษฐกิจพอเพียง รวมทั้งการจัดชุด Mobile Team บรรยายให้  
ความรู้ และการจัดนิทรรศการนอกสถานที่ แก่สถานศึกษา หน่วยงานราชการ เอกชน ชุมชน ทั้งในและนอก บก.ทท.  
รวมทั้งการขับเคลื่อนหลักสูตรสืบสานศาสตร์พระราชาสู่การพัฒนาที่ยั่งยืนให้แก่กลุ่มเป้าหมาย





ซึ่งมีวัตถุประสงค์เพื่อเผยแพร่พระราชกรณียกิจ พระปรีชาสามารถและพระมหากรุณาธิคุณ  
ในพระบาทสมเด็จพระเจ้าอยู่หัว ที่พระราชทานหลักปรัชญาของเศรษฐกิจพอเพียงไปสู่พี่น้องประชาชนชาวไทย  
ทุกภาคส่วนในการดำเนินชีวิตอย่างพอเพียงและมีความสุข รวมทั้งส่งเสริมและเชิดชูเกียรติเหล่าทัพ และบช.ตชด.  
ตลอดจนหน่วยงานและข้าราชการทหารตำรวจ ครอบครัวและภาคประชาชนที่ได้นำมนำหลักปรัชญาของ  
เศรษฐกิจพอเพียงไปประยุกต์ใช้ในการปฏิบัติงานและการดำเนินชีวิต การอาชีพ การออม และการบริหารชุมชน  
เพื่อสร้างขีดความสามารถของชุมชน ผู้นำชุมชน องค์การชุมชน เครือข่ายองค์การชุมชน ให้ชุมชนเข้มแข็งและยั่งยืน  
รวมทั้งการเผยแพร่-ขยายผลหลักปรัชญาของเศรษฐกิจพอเพียงและหลักการทรงงาน ไปสู่การปฏิบัติ  
อย่างยั่งยืน เพื่อเป็นการเสริมสร้างความมั่นคงของชาติ และเทิดทูนสถาบันพระมหากษัตริย์อย่างสูงสุด (เพิ่มแผน  
ในอนาคตถึงการวางแผนที่ต้องการเพิ่มเครือข่ายในอนาคต)

### 1. หลักสูตรขับเคลื่อนเครือข่ายโครงการอันเนื่องมาจากพระราชดำริ และหลักปรัชญาของเศรษฐกิจ พอเพียง

#### กลุ่มเป้าหมาย

1. ข้าราชการ ที่ทำหน้าที่เกี่ยวข้องกับโครงการอันเนื่องมาจากพระราชดำริ หลักปรัชญาของเศรษฐกิจ  
พอเพียง และองค์ความรู้ตามแนวพระราชดำริ ไม่จำกัดชั้นยศ
2. หรือพนักงานราชการ ที่ทำหน้าที่เกี่ยวข้องกับโครงการอันเนื่องมาจากพระราชดำริ หลักปรัชญา  
ของเศรษฐกิจพอเพียง และองค์ความรู้ตามแนวพระราชดำริ
3. หรือกำลังพลที่สนใจในการนำองค์ความรู้ตามแนวพระราชดำริมาประยุกต์ใช้ในการปฏิบัติงาน การ  
ดำเนินชีวิตประจำวัน หรือหลังจากเกษียณอายุราชการ
4. จำนวนผู้เข้าร่วมการฝึกอบรมรุ่นละ 25 นาย รวม 2 รุ่น จำนวนทั้งสิ้น 50 นาย
5. อนาคตมีการวางแผนเพิ่มเครือข่ายกลุ่มเป้าหมาย กำลังพลจากเหล่าทัพ

#### สูตรในการคำนวณ

$$\begin{array}{l} \text{ร้อยละของผู้เข้ารับการ} \\ \text{ฝึกอบรมในหลักสูตรฯ} \\ \text{มีความรู้ ความเข้าใจ รับรู้} \end{array} = \frac{\begin{array}{l} \text{จำนวนผู้เข้ารับการฝึกอบรมในหลักสูตรที่ผ่านเกณฑ์การ} \\ \text{ประเมินการวัดความรู้ ความเข้าใจ รับรู้} \end{array}}{\begin{array}{l} \text{จำนวนผู้เข้ารับการฝึกอบรมฯ ทั้งหมด} \end{array}} \times 100$$

เกณฑ์การให้คะแนน :ช่วงการปรับเกณฑ์การให้คะแนน +/- ร้อยละ 10 ต่อ 1 คะแนน ดังนี้

ระดับคะแนน	1	2	3	4	5
ร้อยละ	50	60	70	80	90

หมายเหตุ: ระดับ 5 แสดงให้เห็นถึงการติดตามผลของการเผยแพร่ที่ถูกต้อง

เงื่อนไข : โดยประเมินผลการดำเนินจากตัวชี้วัดระดับโครงการ



### ตัวชี้วัดระดับโครงการ

1. โครงการพัฒนาหลักสูตรสืบสานศาสตร์พระราชาสู่การพัฒนาที่ยั่งยืน (ศปร.) คือ ร้อยละของกลุ่มผู้เข้ารับการฝึกอบรมในหลักสูตรฯ มีความรู้ ความเข้าใจ รับรู้เกี่ยวกับแนวคิดหลักปรัชญาของเศรษฐกิจพอเพียง หลักการทรงงาน โครงการอันเนื่องมาจากพระราชดำริ องค์ความรู้ตามแนวพระราชดำริในลักษณะองค์รวม และสถาบันพระมหากษัตริย์ที่ถูกต้อง อีกทั้งสามารถถ่ายทอด สื่อสาร เผยแพร่ พระเกียรติคุณสถาบันหลักของชาติได้อย่างถูกต้อง รวมถึงสามารถนำไปประยุกต์ใช้ทั้งในระดับครอบครัว ชุมชน และหน่วยงานต่อไป

**กำหนดกิจกรรมให้ผู้เข้ารับการอบรมในหลักสูตรฯ ดำเนินการดังนี้**

#### **1. กิจกรรมของหลักสูตร ระหว่างการอบรมฯ แบ่งออกเป็น 3 ตอน**

1.1 การฝึกอบรม/บรรยาย

1.2 การฝึกปฏิบัติ

1.3 การศึกษาดูงาน

#### **1.1 การฝึกอบรม/บรรยาย แบ่งออกเป็น 3 วิชาหลัก**

1.1.1 วิชาการหลัก วิชาด้านการพัฒนาตามแนวพระราชดำริ โครงการอันเนื่องมาจากพระราชดำริ และหลักปรัชญาของเศรษฐกิจพอเพียง ประกอบด้วย

1.1.1.1 กลุ่มวิชา สถาบันพระมหากษัตริย์กับความมั่นคงแห่งชาติ โครงการอันเนื่องมาจากพระราชดำริ และหลักปรัชญาฯ

1.1.1.2 กลุ่มวิชา เครือข่ายและชุมชน ในการขับเคลื่อนเครือข่ายโครงการอันเนื่องมาจากพระราชดำริ และหลักปรัชญาฯ

1.1.2 วิชาการรอง วิชาการด้านการปฏิบัติหน้าที่การสอนบรรยาย การเป็นวิทยากรที่ดี และเสริมสร้างทักษะเกี่ยวกับเทคนิคการนำเสนอและการถ่ายทอดองค์ความรู้

1.1.3 วิชาประกอบ ได้แก่ วิชาด้านการทุจริต การเขียนโครงสร้างการพูด จัดพอเพียง ด้านทุจริต การบริหารจัดการความเสี่ยง การออกแบบและการผลิตสื่อการสอนด้วยระบบเทคโนโลยีและนวัตกรรมทางการศึกษา และจิตอาสากับโครงการอันเนื่องมาจากพระราชดำริ เป็นต้น

#### **1.2 การฝึกปฏิบัติ ประกอบด้วย**

1.2.1 กิจกรรมกลุ่มพัฒนาสัมพันธ์

1.2.2 ฝึกปฏิบัติ

1.2.3 อภิปรายกลุ่มและสัมมนากลุ่ม

#### **1.3 การศึกษาดูงาน**

1.3.1 เดินทาง ไป-กลับ 1 วัน สถานที่คือ พิพิธภัณฑ์การเกษตรเฉลิมพระเกียรติพระบาทสมเด็จพระเจ้าอยู่หัว จังหวัดปทุมธานี

1.3.2 เดินทาง 3 วัน 2 คืน สถานที่คือ ศูนย์ศึกษาการพัฒนาโครงการอันเนื่องมาจากพระราชดำริ จังหวัดเพชรบุรี





## 2. กิจกรรมของหลักสูตร หลังการอบรมฯ มีดังนี้

2.1 หากผู้เข้ารับการอบรมฯ ปฏิบัติหน้าที่วิทยากร หรือเกี่ยวข้องกับการถ่ายทอด สื่อสาร เผยแพร่ โครงการอันเนื่องมาจากพระราชดำริ หลักปรัชญาของเศรษฐกิจพอเพียง และองค์ความรู้ตามแนวพระราชดำริ ต้องรายงานผลการปฏิบัติงานดังกล่าว อย่างน้อยเดือนละ 1 ครั้ง หรือไม่น้อยกว่าปีละ 12 ครั้ง

2.2 ร่วมกิจกรรมเกี่ยวกับการเทิดทูนสถาบันของชาติ หรือ กิจกรรมจิตสาธารณะ หรือ กิจกรรมที่แสดงออกถึงความจงรักภักดีต่อสถาบันของชาติ เช่น การประดับธงชาติและตราสัญลักษณ์ที่บ้าน การยืนตรงเคารพเพลงชาติ การร้องเพลงสรรเสริญพระบารมี การแสดงความเคารพพระบรมฉายาลักษณ์ การเก็บขยะในพื้นที่สาธารณะ การปลูกต้นไม้ การจูบเด็กหรือคนแก่ข้ามถนน เป็นต้น อย่างน้อยเดือนละ 1 ครั้ง หรือไม่น้อยกว่าปีละ 12 ครั้ง

2.3 ประเมินการรับรู้ของผู้เข้ารับการฝึกอบรมฯ ที่ถูกต้องโดยใช้แบบสอบถามออนไลน์ผ่านระบบ Google form

2.4 ผู้เข้ารับการฝึกอบรมฯ ดำเนินการถ่ายทอด สื่อสาร และเผยแพร่พระเกียรติคุณสถาบันหลักของชาติที่ถูกต้อง ผ่านช่องทางสื่อ Social media ที่สามารถเข้าถึงได้

### การติดตามและประเมินผลการเผยแพร่ (ช่องทางใดช่องทางหนึ่ง)

1. ช่องทางสื่อสังคมออนไลน์ เช่น Facebook ศูนย์ประสานงานโครงการอันเนื่องมาจากพระราชดำริและความมั่นคง ศปร. (<https://facebook.com/rdpscc>) หรือ facebook ของตนเอง หรือ tiktok เป็นต้น โดยการโพสต์ หรือแชร์ และแจ้งผ่านทางไลน์กลุ่มผู้เข้ารับการอบรมฯ

2. ช่องทาง Line Group (หลักสูตรสืบสานศาสตร์พระราชา) โดยการโพสต์ หรือแชร์ และแจ้งผ่านทางไลน์กลุ่มผู้เข้ารับการอบรมฯ

วิธีการประเมินความรู้ ความเข้าใจ โดยการทดสอบความรู้ ความเข้าใจในแต่ละรายวิชาแล้วนำมาคำนวณหาค่าเฉลี่ยในภาพรวมวิชาทั้งหมด

### เกณฑ์ประเมินผลการศึกษา

คะแนน	ค่าระดับผลการศึกษา	ผลการประเมิน
80-100	4.00	ดีมาก
70-79	3.00	ดี
65-69	2.00	พอใช้
60-64	1.00	อ่อน
น้อยกว่า 59	0.00	ไม่ผ่าน

ผู้ที่สำเร็จการฝึกอบรมหลักสูตรฯ ต้องอยู่ในเกณฑ์ ดังต่อไปนี้

1. มีระยะเวลาการศึกษา ต้องไม่น้อยกว่าร้อยละ 85 ของระยะเวลาการศึกษาทั้งหมดตามหลักสูตร หรือไม่น้อยกว่า 18 วัน (144 ชั่วโมง)

2. คะแนนสอบแก้ตัวในแต่ละวิชา จะไม่มากกว่าคะแนนต่ำสุดของเกณฑ์ผ่านในวิชานั้นๆ

3. จะต้องเป็นผู้ที่ไม่ถูกตัดคะแนนความประพฤติเกิน 25 คะแนน

4. นักเรียนที่เวลาการศึกษา เวลาการสอบ และคะแนนความประพฤติไม่เป็นไปตามเกณฑ์แม้ว่าผลการสอบอยู่ในเกณฑ์การสอบได้ 2.00 ขึ้นไปก็ตาม ถือว่าไม่สำเร็จการศึกษา



2. การประกวดสื่อและกิจกรรมสร้างสรรค์ เพื่อเทิดพระเกียรติพระมหากษัตริย์ฯ คือ จำนวนของการกดโล่ และกดแชร์ ของผลงานส่งเข้าประกวดสื่อและกิจกรรมสร้างสรรค์ เพื่อเทิดพระเกียรติพระมหากษัตริย์ฯ

**การดำเนินการ**

1. ประชาสัมพันธ์ให้กลุ่มเป้าหมายส่งผลงานเข้าประกวดสื่อสร้างสรรค์ ในหัวข้อ “สืบสาน รักษา ต่อยอด สร้างสุขประชาชน”

1.1 ผู้ส่งผลงานเข้าประกวดหนังสือ ได้ไม่เกิน 2 เรื่อง ความยาว 6 - 8 นาที

1.2 ขอบเขตเนื้อหา หัวข้อ “สืบสาน รักษา ต่อยอด สร้างสุขประชาชน” มีที่มาจากพระปฐมบรมราชโองการ เหตุผลความจำเป็นที่น้อมนำพระราชดำริมาประยุกต์ใช้ในชีวิตประจำวัน ระบุที่มาของพระบรมราชโองการ หรือพระราชดำรัส

1.3 เนื้อหาไม่มีการพาดพิงเรื่องการเมือง/ก่อให้เกิดความขัดแย้งใดๆ และต้องไม่ละเมิดสถาบันชาติ ศาสนา พระมหากษัตริย์ และไม่ใช้ถ้อยคำที่เป็นการดูถูก ดูหมิ่น เสียดสี ก่อให้เกิดความแตกแยกในสังคม ตลอดจน ไม่ขัดต่อขนบธรรมเนียม ประเพณี ศีลธรรม หรือหลักศาสนาใด

1.4 รางวัลสำหรับผู้ชนะการประกวดฯ จำนวน 3 ประเภท ๆ คือ มัธยมศึกษาตอนปลาย ประเภทอุดมศึกษา (ปริญญาตรี) และประเภทประชาชนทั่วไป ประเภทละ 4 รางวัล คือ ชนะเลิศ รองชนะเลิศอันดับ 1 รองชนะเลิศ อันดับ 2 และรางวัลชมเชย รวมทั้งสิ้น 12 รางวัล

2. การติดตามและประเมินผลการเผยแพร่ (ช่องทางใดช่องทางหนึ่ง)

ช่องทางสื่อสังคมออนไลน์ โดยการนำผลงานประกวดสื่อสร้างสรรค์ หัวข้อ “สืบสาน รักษา ต่อยอด สร้างสุขประชาชน” ลงโพสต์ใน Facebook โดยจะนับจากยอดจำนวนของการกดโล่ และกดแชร์ ของผลงาน ส่งเข้าประกวดสื่อสร้างสรรค์ ทั้งหมด

**เกณฑ์การให้คะแนน** : ช่วงการปรับเกณฑ์การให้คะแนน +/- ร้อยละ 10 ต่อ 1 คะแนน ดังนี้

ระดับคะแนน	1	2	3	4	5
ร้อยละของการกดโล่ และ กดแชร์ ของผลงานส่ง เข้าประกวดสื่อสร้างสรรค์ฯ	ร้อยละ 50 เท่ากับ 1,600 ครั้ง	ร้อยละ 60 เท่ากับ 1,800 ครั้ง	ร้อยละ 70 เท่ากับ 2,000 ครั้ง	ร้อยละ 80 เท่ากับ 2,200 ครั้ง	ร้อยละ 90 เท่ากับ 2,400 ครั้ง

เงื่อนไข : จำนวนของการกดโล่ และกดแชร์ ของผลงานส่งเข้าประกวดสื่อสร้างสรรค์ฯ รวมทั้งหมด

**ผลรวมของทั้ง 2 โครงการ :**

ระดับคะแนน	1	2	3	4	5
ร้อยละของจำนวน กลุ่มเป้าหมายทั้ง 2 กิจกรรม มีความเข้าใจและรับรู้และ สามารถช่วยสื่อสาร เผยแพร่ฯ ได้อย่างถูกต้อง	ร้อยละ 50	ร้อยละ 60	ร้อยละ 70	ร้อยละ 80	ร้อยละ 90





**สูตรในการคำนวณ**

$$\begin{array}{l} \text{ร้อยละของจำนวน} \\ \text{กลุ่มเป้าหมายทั้ง 2} \\ \text{กิจกรรม มีความเข้าใจและ} \\ \text{รับรู้ และสามารถช่วย} \\ \text{สื่อสาร เผยแพร่ฯ ได้อย่าง} \\ \text{ถูกต้อง} \end{array} = \frac{\text{ร้อยละของจำนวนกลุ่มเป้าหมายทั้ง 2 กิจกรรม มีความเข้าใจ} \\ \text{และรับรู้ และสามารถช่วยสื่อสาร เผยแพร่ฯ}}{2}$$

หน่วยผู้รับผิดชอบหลัก : กร.ทหาร

หน่วยสนับสนุน : ศปร.

ชื่อผู้รับผิดชอบ		หมายเลข โทร.ทหาร	e-mail address
1. พ.อ. ปรีดา	บุญอำพล	5021023	preeda.bo@rtarf.mi.th
2. พ.อ. บงการ	กาญจน์มาลัย	5021023	bongkarn.m@rtarf.mi.th
3. พ.อ.อ.หญิง เสาวลักษณ์	คำหวาน	5021023	saowalak.k@rtarf.mi.th



ด้านที่ 3	การรักษาความมั่นคงของประเทศ โดยจัดการภัยคุกคามที่มีผลกระทบ ต่อความมั่นคงของชาติ
ประเด็นการพัฒนาที่ 1	การเตรียมความพร้อมและจัดการภัยคุกคามด้านยาเสพติด
แนวทางการพัฒนาที่ 5	การจัดกิจกรรมป้องกันยาเสพติดในกลุ่ม/พื้นที่เป้าหมาย
ตัวชี้วัดที่ 1.2	จำนวนผู้เข้าร่วมกิจกรรมป้องกัน ยาเสพติดตามแผนงานที่กำหนด
แผนงาน/โครงการสำคัญ :	โครงการน้อมนำปรัชญาของเศรษฐกิจพอเพียง สร้างภูมิคุ้มกันยาเสพติด แก่เยาวชน
หน่วย :	จำนวน
น้ำหนัก :	10

### คำอธิบาย

ปัจจุบันประเทศไทยมีการแพร่ระบาดของยาเสพติดค่อนข้างมาก และมีการขยายวงกว้างมากขึ้นเรื่อย ๆ ตามลำดับ ซึ่งในกลุ่มเด็กและเยาวชนถือเป็นกลุ่มเสี่ยงที่มีความเปราะบางต่อการเสพยาเสพติด หากเกิดปัญหายาเสพติดของนักเรียนในสถานศึกษา จะทำให้เกิดการสูญเสียทรัพยากรที่เป็นกำลังของชาติที่สำคัญในอนาคต เกิดความล้มเหลวทางการศึกษา ส่งผลต่อการพัฒนาประเทศชาติทั้งด้านเศรษฐกิจและสังคมในอนาคต ศปร. จึงกำหนดจัด “โครงการน้อมนำปรัชญาเศรษฐกิจพอเพียงสร้างภูมิคุ้มกันยาเสพติดแก่เยาวชน” ภายใต้หัวข้อ การสืบสานพระราชดำริสร้างภูมิคุ้มกันและมีจิตสาธารณะด้วยหลักปรัชญาของเศรษฐกิจพอเพียงด้านภัยยาเสพติด ในรูปแบบโครงการค่ายเยาวชนรู้งานสืบสานพระราชดำริขึ้นเพื่อเป็นการขยายผลการเรียนรู้เกี่ยวกับแนวพระราชดำริพระราชกรณียกิจการพัฒนาด้านทรัพยากรธรรมชาติและสิ่งแวดล้อม และการพัฒนาคุณภาพชีวิต ผ่านโครงการพัฒนาพื้นที่การเรียนรู้ศูนย์การเรียนรู้ทางเกษตรทฤษฎีใหม่ประยุกต์ หลักการทรงงาน โครงการอันเนื่องมาจากพระราชดำริ แก่เยาวชนจากสถาบันการศึกษาในพื้นที่เป้าหมายของ ศปร. ซึ่งจะได้เรียนรู้ทั้งภาคทฤษฎีและฝึกปฏิบัติเป็นการได้รับความรู้เชิงบูรณาการผสมผสานกับการเรียนรู้จากพื้นที่จริงทำให้การถ่ายทอดการเรียนรู้อย่างถูกต้อง อีกทั้งจะเป็นการจุดประกายความคิดที่จะสามารถนำผลสำเร็จของโครงการฯ ไปประยุกต์ปฏิบัติได้จริงทั้งต่อการศึกษาและการดำรงชีวิตให้บังเกิดความมั่นคงและยั่งยืนในสังคมสืบต่อไป

โดยมีวัตถุประสงค์เพื่อสร้างภูมิคุ้มกัน การมีจิตสาธารณะ ในการป้องกันยาเสพติดในกลุ่มเด็กเยาวชน นิสิต นักศึกษา มีให้เป็นผู้เผยแพร่ใหม่ รวมทั้งเสริมสร้างความเข้มแข็งให้ครอบครัว ชุมชน สถานศึกษาให้ปลอดภัยจากยาเสพติด และเพื่อสร้างพลัง ความเข้มแข็งและความยั่งยืนในการป้องกันและแก้ไขปัญหา ยาเสพติด โดยมีแนวคิดหลักปรัชญาของเศรษฐกิจพอเพียงเป็นพื้นฐานการเรียนรู้ รวมทั้งการส่งเสริมให้เกิดระบบการคืนเด็กดี เยาวชนพอเพียงสู่สังคมไทย ตามประเด็นยุทธศาสตร์ที่ 1 การป้องกันกลุ่มผู้มีโอกาสเข้าไปเกี่ยวข้องกับยาเสพติดและดำเนินการสร้างภูมิคุ้มกัน และป้องกันยาเสพติดในสถานศึกษา

**เกณฑ์การให้คะแนน:**ช่วงการปรับเกณฑ์การให้คะแนน +/- จำนวน 3 ต่อ 1 คะแนน ดังนี้

ระดับคะแนน	1	2	3	4	5
จำนวนผู้เข้ารับการศึกษาอบรม	18	21	24	27	30
โครงการฯ ผ่านตามเกณฑ์ที่กำหนด					



**เงื่อนไข : โดยประเมินผลการดำเนินงานจาก**

1. มีแผนการดำเนินการ และการเก็บข้อมูลสถิติเกี่ยวกับข้อมูลด้านยาเสพติดในพื้นที่  
กลุ่มเป้าหมาย/โรงเรียนเพื่อเป็นข้อมูลในการวิเคราะห์การคาดการณ์ในอนาคตหรือแผนต่อยอด
  2. การก่อตั้งชมรม...“3 ห่วง...ภูมิคุ้มกันในตัวที่ดี-ต่อต้านยาเสพติด”ภายหลังสถานศึกษา  
ได้เข้าร่วมโครงการเสร็จสิ้นไปแล้วอย่างน้อย 6 เดือนขึ้นไป
  3. การดำเนินการฝึกอบรมให้กับกลุ่มสถานักเรียน จำนวน 3 โรงเรียน ๆ ละ 20 คน ภายใต้  
หัวข้อ การสืบสานพระราชดำริสร้างภูมิคุ้มกันและมีจิตสาธารณะด้วยหลักปรัชญาของเศรษฐกิจพอเพียงด้าน  
ภัยยาเสพติด ผลลัพธ์ เกิดกลุ่มเยาวชนต้นแบบ และเกิดชมรม SAVE ZONE : No drug No use
    - กิจกรรมที่ 1 การเข้าค่ายรูปแบบการเรียนรู้ ภาคทฤษฎี ปฏิบัติ และสุนทนาการ
    - กิจกรรมที่ 2 จัดทำคลิป TikTok สร้างสรรค์ด้านภัยยาเสพติด ความยาวไม่เกิน 10 นาที  
#young kids SAVE ZONE : No drug No use #รู้คิดรู้เท่าทันยาเสพติด #ศปร.
    - กิจกรรมที่ 3 ก่อตั้งชมรม SAVE ZONE : No drug No use ตั้งขึ้นภายใต้การดำเนินการ  
ของสถานักเรียน
    - รายงานขยายผลกิจกรรม 6 เดือน 12 เดือน ผ่าน LineGroup/Facebookกลุ่ม
- (หมายเหตุ: ชมรมฯ อาจเริ่มต้นจากการมีแผนและหรือแนวทางในหัวระยะเริ่มต้น และมีการติดตามความก้าวหน้า  
ต่อไป)

หน่วยผู้รับผิดชอบหลัก : ยก.ทหาร

หน่วยสนับสนุน : ศปร.

ชื่อผู้รับผิดชอบ		หมายเลข โทร.ทหาร	e-mail address
1. น.อ. ประสงค์	หิรัญญการ	5021017	prasong.h@rtarf.mi.th
2. พ.ท. อัคริช	อุณหเลขกะ	5021017	akarach.u@rtarf.mi.th
3. ร.อ. พัฒนรัฐ	เนียมสา ร.น.	5021017	pattanarat.n@rtarf.mi.th





ด้านที่ 4	การพัฒนาประเทศเพื่อความมั่นคง และการช่วยเหลือประชาชน จากภัยพิบัติ และเหตุวิกฤต
ประเด็นการพัฒนาที่ 2	การบูรณาการกับทุกภาคส่วน เพื่อขยายผลโครงการอันเนื่องมาจากพระราชดำริ อย่างยั่งยืน
แนวทางการพัฒนาที่ 1	เสริมสร้างคุณค่าให้โครงการฯที่มีศักยภาพแต่ยังไม่ถูกผลักดัน
ตัวชี้วัดที่ 1.3	ร้อยละของจำนวนโครงการ (ที่อยู่ในความรับผิดชอบ) ที่มีความก้าวหน้า ตามแผนที่กำหนด
แผนงาน/โครงการสำคัญ :	1. การเดินทางตรวจเยี่ยมและประชุมเชิงปฏิบัติการหน่วยงานโครงการ อันเนื่องมาจากพระราชดำริ และโครงการพิเศษอื่น ๆ 2. การประกวดผลงานตามหลักปรัชญาของเศรษฐกิจพอเพียง
หน่วย :	ร้อยละ
น้ำหนัก :	15

#### คำอธิบาย

ศปร. มีการบูรณาการแผนงาน งานโครงการอันเนื่องมาจากพระราชดำริของ บก.ทท. เหล่าทัพ และ บช.ตชด. ให้สอดคล้องตามแนวพระราชดำริ และยุทธศาสตร์การต่อสู้เบ็ดเสร็จ จึงมีการตรวจเยี่ยมติดตาม โครงการอันเนื่องมาจากพระราชดำริ เพื่อเป็นการอำนวยความสะดวก ประสานงาน กำกับดูแล ติดตามประเมินผล ช่วยเหลือให้คำแนะนำและข้อเสนอแนะแก่หน่วยงาน ด้านโครงการพระราชดำริฯ และส่วนราชการต่างๆ ตลอดจนภาคประชาชนที่น้อมนำหลักปรัชญาของเศรษฐกิจพอเพียงไปใช้เพื่อให้โครงการอันเนื่องมาจาก พระราชดำริและหลักปรัชญาของเศรษฐกิจพอเพียง โดยรวมทุกพื้นที่ ทั่วประเทศขับเคลื่อนไปในทิศทาง เดียวกัน ตามนโยบายของรัฐบาล โดยมีการประสานงานกับ กปร. และส่วนราชการที่เกี่ยวข้องซึ่งการตรวจ เยี่ยมโครงการอันเนื่องมาจากพระราชดำริของฝ่ายอำนวยความสะดวก และผู้บังคับบัญชาจึงมีความจำเป็น เพื่อการ ตรวจเยี่ยม วางแผนงานโครงการอันเนื่องมาจากพระราชดำริของ บก.ทท. เหล่าทัพ และ บช.ตชด. ให้สอดคล้องตามแนวพระราชดำริ รวมทั้งการกำกับดูแลติดตามประเมินผล ช่วยเหลือให้คำแนะนำและ ข้อเสนอแนะแก่หน่วยงาน ส่วนราชการต่างๆ ตลอดจนภาคประชาชนที่น้อมนำหลักปรัชญาของเศรษฐกิจ พอเพียงไปใช้ เพื่อให้โครงการอันเนื่องมาจากพระราชดำริ และหลักปรัชญาของเศรษฐกิจพอเพียง โดยรวม ทุกพื้นที่ ทั่วประเทศขับเคลื่อนไปในทิศทางเดียวกัน ตามนโยบายของรัฐบาล

นอกจากนั้น การประกวดผลงานตามหลักปรัชญาของเศรษฐกิจพอเพียง ยังเป็นการส่งเสริม ยกย่อง หน่วยงาน และภาคประชาชนที่ส่งผลงานเข้าประกวดฯ เป็นต้นแบบของความสำเร็จในการน้อมนำ หลักปรัชญาของเศรษฐกิจพอเพียงไปดำเนินชีวิต ประยุกต์ใช้ได้อย่างเป็นรูปธรรม ซึ่งเชื่อมโยงกับแผนการ ดำเนินงานในการขยายผลและเผยแพร่โดยอาศัยความรู้ตามหลักปรัชญาของเศรษฐกิจพอเพียง ทั้งภายในและ ภายนอกประเทศ จนนำไปสู่ความมั่นคงและยั่งยืน





โครงการที่พึ่งพาตนเองได้ หมายถึง โครงการที่ยังมีอยู่และสามารถอยู่ได้ด้วยตนเอง

ศปร. ดำเนินการประสานงานบูรณาการร่วมกันระหว่างหน่วยงานผู้รับผิดชอบโครงการอันเนื่องมาจากพระราชดำริ หน่วยงานภาครัฐและเอกชน ผลักดันให้เกิดโครงการที่พึ่งพาตนเองได้ และขยายผลต่อยอดความรู้สู่ผู้อื่น โดยการจัดทำแผนพัฒนาข้อมูลโครงการอันเนื่องมาจากพระราชดำริ เพื่อการขับเคลื่อนไปในทิศทางเดียวกัน 172 โครงการ (โครงการที่ยังมีอยู่ ด้วยความพอเพียง และยั่งยืน)

สูตรในการคำนวณ

$$\begin{array}{l} \text{ร้อยละของจำนวนโครงการ} \\ \text{(ที่อยู่ในความรับผิดชอบ)} \\ \text{ที่มีความก้าวหน้าตามแผน} \end{array} = \frac{\text{จำนวนโครงการฯ Level B ที่มีการผลักดันสู่ Level A}}{\text{จำนวนโครงการตามแผนเป้าหมาย Level B}} \times 100$$

ที่กำหนดว่าจะผลักดัน

เกณฑ์การให้คะแนน :ช่วงการปรับเกณฑ์การให้คะแนน +/- ร้อยละ 5 ต่อ 1 คะแนน โดยกำหนดเกณฑ์การให้คะแนน ดังนี้

ระดับคะแนน	1	2	3	4	5
ร้อยละของจำนวนโครงการ (ที่อยู่ในความรับผิดชอบ) ที่มีความก้าวหน้าตามแผน	50	55	60	65	70

หมายเหตุ การแบ่งระดับของโครงการอันเนื่องมาจากพระราชดำริ 172 โครงการของ บก.ทท. เหล่าทัพและ บช.ตชด. ดังนี้

1. level A คือ โครงการที่พึ่งพาตนเองได้ และสามารถถ่ายทอดความรู้สู่ผู้อื่น รวมทั้งมีการขยายเครือข่าย
2. level B คือ โครงการที่พึ่งพาตนเองได้และสามารถถ่ายทอดความรู้สู่ผู้อื่น
3. level C คือ โครงการที่พึ่งพาตนเองได้

ระดับ	รายการ	โครงการ
A	โครงการที่พึ่งพาตนเองได้ และสามารถถ่ายทอดความรู้สู่ผู้อื่น รวมทั้งมีการขยายเครือข่าย	38
B	โครงการที่พึ่งพาตนเองได้และสามารถถ่ายทอดความรู้สู่ผู้อื่น	134
C	โครงการที่พึ่งพาตนเองได้	172

หมายเหตุ: Level C โครงการทั้งหมด 172 โครงการ







ลำดับ	โครงการ	A
29.	หม่อนไหม สมเด็จพระนางเจ้าสิริกิติ์ พระบรมราชินีนาถ พระบรมราชชนนีพันปีหลวง	✓
30.	โครงการธนาคารข้าว	
31.	โครงการเสริมความมั่นคงในชนบทที่หมู่บ้านเฉลิมพระเกียรติสมเด็จพระศรีนครินทร์ บรมราชชนนี (สมบ.สว)	✓
32.	โครงการหมู่บ้านสหกรณ์ห้วยสัตว์ใหญ่ หุบกะพง ดอนขุนห้วย หนองพลับ-กลัดหลวง (กองกำกับการ สนับสนุนทางอากาศ กองบัญชาการตำรวจตระเวนชายแดน)	✓
33.	โครงการจัดพัฒนาที่ดิน หนองพลับ-กลัดหลวง ตามพระราชประสงค์ (กองกำกับการสนับสนุนทางอากาศ กองบัญชาการตำรวจตระเวนชายแดน)	✓
34.	โครงการบูรณะพระราชานุสาวรีย์สมเด็จพระนเรศวรมหาราช (กองบัญชาการตำรวจตระเวนชายแดน)	✓
35.	โครงการพัฒนาและรณรงค์รู้จำแม่บ้านเนื่องมาจากพระราชดำริ	✓
36.	โครงการนักเรียนในพระราชานุเคราะห์ สมเด็จพระกนิษฐาธิราชเจ้า กรมสมเด็จพระเทพรัตนราชสุดาฯ สยามบรม ราชกุมารี	✓
37.	โครงการอนุรักษ์ทรัพยากรธรรมชาติและสิ่งแวดล้อม	✓
38.	มูลนิธิแพทย์อาสาสมเด็จพระศรีนครินทราบรมราชชนนี (พอ.สว.)	✓

ลำดับ	โครงการ	B - C
1	โครงการอนุรักษ์พันธุกรรมพืชอันเนื่องมาจากพระราชดำริ	✓
2	โครงการพัฒนาพื้นที่ราบเชิงเขา จังหวัดสระแก้ว-ปราจีน	✓
3	โครงการอนุรักษ์ทรัพยากรป่าไม้และสัตว์ป่าในพื้นที่ป่ารอยต่อ 5 จังหวัด	✓
4	โครงการศูนย์ศิลปาชีพ ตำบลเกาะเกิด	✓
5	โครงการศูนย์ศิลปาชีพบางไทร	✓
6	โครงการอันเนื่องมาจากพระราชดำริ บ้านทิพย์ อำเภอนาทม	✓
7	โครงการสวนป่าเฉลิมพระเกียรติ สมเด็จพระนางเจ้าฯ พระบรมราชินีนาถ	✓
8	โครงการอุทยานธรรมชาติวิทยา อ.สวนผึ้ง	✓
9	โครงการตามราชประสงค์ดอนขุนห้วย	✓
10	โครงการที่ดินของมูลนิธิส่งเสริมศิลปาชีพ	✓
11	โครงการอนุรักษ์และฟื้นฟูสภาพพื้นที่บริเวณเขานางพันธุรัต (เขาเจ้าลายใหญ่)	✓
12	โครงการพัฒนาห้วยแม่เพรียง ตามพระราชดำริ	✓
13	โครงการซึ่งห้วยตามพระราชดำริ	✓
14	โครงการอนุรักษ์และฟื้นฟูสภาพป่าบริเวณป่าสงวนแห่งชาติ ป่ากุยบุรี	✓
15	โครงการอนุรักษ์ทรัพยากรธรรมชาติและสัตว์ป่า บริเวณอุทยานแห่งชาติแก่งกระจาน	✓
16	โครงการอันเนื่องมาจากพระราชดำริ บ้านโป่งลึก-บางกลอย	✓
17	โครงการพระราชดำริสวนป่าหาดทรายใหญ่	✓
18	โครงการเกษตรรวมใจ อันเนื่องมาจากพระราชดำริ	✓
19	โครงการอนุรักษ์พันธุกรรมพืชอันเนื่องมาจากพระราชดำริ โดย กองทัพเรือ	✓
20	โครงการอนุรักษ์ทรัพยากรธรรมชาติทางทะเล	✓
21	โครงการศูนย์ศึกษาการพัฒนาห้วยทรายอันเนื่องมาจากพระราชดำริ	



ลำดับ	โครงการ	B - C
22	โครงการบูรณะและดูแลพระราชนิเวศน์มฤตยูวัน	✓
23	โครงการจัดพัฒนาที่ดิน หนองพลับ – กลัดหลวง ตามพระราชประสงค์	✓
24	โครงการหมู่บ้านสหกรณ์ห้วยสัตว์ใหญ่	✓
25	ศูนย์การพัฒนาพื้นที่ชายแดนอันเนื่องมาจากพระราชดำริ จังหวัดอุบลราชธานี	✓
26	ศูนย์พัฒนาโนนดินแดง อันเนื่องมาจากพระราชดำริ	✓
27	ศูนย์การพัฒนาพื้นที่ชายแดน จังหวัดสุรินทร์	✓
28	โครงการพัฒนาพื้นที่ลุ่มน้ำห้วยบางทรายตอนบน	✓
29	โครงการหมู่บ้านเศรษฐกิจพอเพียงอันเนื่องมาจากพระราชดำริ บ้านทางหลวง	✓
30	โครงการฟาร์มตัวอย่างฯ ในสมเด็จพระนางเจ้าสิริกิติ์ พระบรมราชินีนาถ บ้านโพนา (หนองปลาเคือง)	✓
31	โครงการหมู่บ้านเศรษฐกิจพอเพียงดงยออันเนื่องมาจากพระราชดำริ	✓
32	โครงการบ้านเล็กในป่าใหญ่ บ้านผานางผาเก็ง	✓
33	โครงการพัฒนาพื้นที่เพื่อเทิดพระเกียรติ บ้านคกิ้ว	✓
34	โครงการพัฒนาพื้นที่เพื่อเทิดพระเกียรติ ผาบัว – ผาสาว บ้านนาข้าวแสง	✓
35	โครงการส่งเสริมศิลปาชีพบ้านโชคอำนวย	✓
36	โครงการส่งเสริมศิลปาชีพ บ้านนาตาล – นาโปร่ง	✓
37	โครงการส่งเสริมศิลปาชีพบ้านกำแมด	✓
38	โครงการศูนย์ศิลปาชีพบ้านเล็กในป่าใหญ่ บ้านหันสมัย	✓
39	โครงการส่งเสริมศิลปาชีพบ้านหาดแพง	✓
40	โครงการปาร์กน้ำ บ้านปาร์กน้ำ อันเนื่องมาจากพระราชดำริ	✓
41	โครงการส่งเสริมศิลปาชีพบ้านจาร	✓
42	โครงการส่งเสริมศิลปาชีพบ้านบ่อเดือนห้า	✓
43	โครงการส่งเสริมศิลปาชีพบ้านกุดสะกอย	✓
44	โครงการส่งเสริมศิลปาชีพบ้านดอนคำ - เสนานฤมิตร	✓
45	โครงการส่งเสริมศิลปาชีพบ้านทรายทอง	✓
46	ศูนย์ส่งเสริมศิลปาชีพบ้านกุดนาขาม	✓
47	โครงการส่งเสริมศิลปาชีพบ้านโสกส้มกบ	✓
48	โครงการส่งเสริมศิลปาชีพบ้านกุดสิม ตำบลคุ้มเก่า	✓
49	โครงการส่งเสริมศิลปาชีพบ้านหนองแคน	✓
50	โครงการส่งเสริมศิลปาชีพบ้านसानแก้ว – นาโคกสูง	✓
51	โครงการส่งเสริมศิลปาชีพบ้านกำพี้	✓
52	โครงการส่งเสริมศิลปาชีพบ้านโคกก่อง	✓
53	โครงการส่งเสริมศิลปาชีพบ้านดอนหลี่	✓
54	โครงการส่งเสริมศิลปาชีพทุ่งกะมัง	✓
55	โครงการส่งเสริมศิลปาชีพอำเภอบุรฉัตร	✓
56	โครงการส่งเสริมศิลปาชีพผาน้ำทิพย์	✓
57	โครงการส่งเสริมศิลปาชีพอำเภอยะโฮรีชัย	✓
58	โครงการส่งเสริมศิลปาชีพบ้านเล็กในป่าใหญ่บ้านน้อมเกล้าอันเนื่องมาจากพระราชดำริ	✓
59	โครงการส่งเสริมศิลปาชีพบ้านคำน้ำสร้าง	





ลำดับ	โครงการ	B - C
60	โครงการส่งเสริมศิลปาชีพบ้านสร้างถ่อนอก	✓
61	โครงการส่งเสริมศิลปาชีพ บ้านเวินบึก	✓
62	โครงการส่งเสริมศิลปาชีพบ้านหนองผักแว่น	✓
63	โครงการส่งเสริมศิลปาชีพอำเภอบุณทริก	✓
64	โครงการส่งเสริมศิลปาชีพและฟาร์มตัวอย่าง บ้านยางน้อย	✓
65	ศูนย์การพัฒนาพื้นที่ที่ย่างเก็บน้ำลำปลายมาศ บ้านราษฎร์บูรณะ	✓
66	โครงการส่งเสริมศิลปาชีพอำเภอละหานทราย	✓
67	โครงการส่งเสริมศิลปาชีพอำเภอกะสัง	✓
68	โครงการส่งเสริมศิลปาชีพบัวเขต จังหวัดสุรินทร์	✓
69	ศูนย์ส่งเสริมศิลปาชีพอีสานใต้ จังหวัดสุรินทร์	✓
70	โครงการส่งเสริมศิลปาชีพอำเภอย้ายทับทัน	✓
71	โครงการส่งเสริมศิลปาชีพอันเนื่องมาจากพระราชดำริ อำเภอกุสิงห์	✓
72	โครงการส่งเสริมศิลปาชีพอำเภอกิตลาลาด	✓
73	โครงการข้าวกล้องปรุงเบญจกระยาทิพย์แรกผลิต ตามโครงการส่งเสริมศิลปาชีพ ในสมเด็จพระนางเจ้าสิริกิติ์ พระบรมราชินีนาถ	✓
74	โครงการหม่อนไหม สมเด็จพระนางเจ้าสิริกิติ์ พระบรมราชินีนาถ	✓
75	โครงการพัฒนาคุณภาพชีวิต บ้านชำปะโต ตามแนวพระราชดำริ	✓
76	โครงการอันเนื่องมาจากพระราชดำริพื้นที่ดอยยาว ดอยผาหม่น ดอยผาจิ บ้านร่มฟ้าทอง	✓
77	โครงการบ้านเล็กในป่าใหญ่ ตามพระราชดำริ บ้านห้วยหญ้าไซ	✓
78	โครงการสถานีพัฒนาการเกษตรที่สูง ตามพระราชดำริ บ้านธารทอง	✓
79	โครงการสถานีพัฒนาการเกษตรที่สูง ตามพระราชดำริ บ้านห้วยหยวกป่าโซ	✓
80	โครงการสถานีพัฒนาการเกษตรที่สูง ตามพระราชดำริ บ้านปางขอน	✓
81	โครงการสถานีพัฒนาการเกษตรที่สูง ตามพระราชดำริ ดอยบ่อ	✓
82	โครงการศิลปาชีพในพื้นที่โครงการพัฒนาเพื่อความมั่นคง พื้นที่ดอยยาว ดอยผาหม่น ดอยผาจิ	✓
83	โครงการทดลองเลี้ยงแกะและสัตว์ปีก ตามพระราชดำริ บ้านร่มฟ้าทอง	✓
84	โครงการฟาร์มตัวอย่างตามพระราชดำริบ้านขุนแตะ	✓
85	โครงการสถานีพัฒนาการเกษตรที่สูง ตามพระราชดำริ ดอยอมพาย	✓
86	โครงการสถานีพัฒนาการเกษตรที่สูง ตามพระราชดำริ บ้านเสาแดง	✓
87	โครงการสถานีพัฒนาการเกษตรที่สูง ตามพระราชดำริ ห้วยเมืองงาม	✓
88	โครงการสถานีพัฒนาการเกษตรที่สูง ตามพระราชดำริ ดอยม่อนล้าน	✓
89	โครงการสถานีพัฒนาการเกษตรที่สูง ตามพระราชดำริ บ้านนาเกียน	✓
90	โครงการสถานีพัฒนาการเกษตรที่สูง ตามพระราชดำริ ดอยแบแล	✓
91	โครงการสถานีสาธิตและถ่ายทอดการเกษตร ป่าไม้ สิ่งแวดล้อม ตามพระราชดำริ บ้านแปกแซม	✓
92	โครงการสถานีพัฒนาการเกษตรที่สูง ตามพระราชดำริ ห้วยแม่เกี้ยง	✓
93	โครงการบ้านเล็กในป่าใหญ่ ตามพระราชดำริ ดอยฟ้าห่มปก	✓
94	โครงการบ้านเล็กในป่าใหญ่ ตามพระราชดำริ ดอยคำ	✓
95	โครงการหมู่บ้านป่าไม้แผนใหม่บ้านนาศิริอันเนื่องมาจากพระราชดำริ	✓
96	โครงการพัฒนาพื้นที่ป่าขุนแม่กวัง อันเนื่องมาจากพระราชดำริ	✓



ลำดับ	โครงการ	B - C
97	โครงการอนุรักษ์สภาพป่าในพื้นที่บ้านชีแบร	✓
98	โครงการพัฒนาคุณภาพชีวิตราษฎร บ้านทุ่งต้นจั่ว	✓
99	โครงการฟาร์มตัวอย่าง ตามพระราชดำริ บ้านแม่ตุงติง	✓
100	โครงการพัฒนาเปิดเสรีกลุ่มน้ำสาขาแม่น้ำปิงอันเนื่องมาจากพระราชดำริ	✓
101	โครงการเลี้ยงเปิดพันธุ์ไข่ไก่กึ่งแคมป์เบลล์	✓
102	โครงการผลิตเมล็ดพันธุ์พืชถั่วพรีในระบบเกษตรอินทรีย์	✓
103	โครงการจัดตั้งหมู่บ้านชาวไทยภูเขา ตามพระราชเสาวนีย์ บ้านปางของ	✓
104	โครงการจัดตั้งหมู่บ้านยามชายแดน อันเนื่องมาจากพระราชดำริ บ้านอาใจ	✓
105	โครงการจัดตั้งหมู่บ้านยามชายแดน อันเนื่องมาจากพระราชดำริ บ้านแม่ส่วยอุ	✓
106	โครงการจัดตั้งหมู่บ้านยามชายแดน อันเนื่องมาจากพระราชดำริ บ้านดอยฝักกูด	✓
107	โครงการบ้านเล็กในป่าใหญ่ ตามพระราชดำริ บ้านหนองห้า	✓
108	โครงการสถานีพัฒนาการเกษตรที่สูง ตามพระราชดำริบ้านสันติสุขและบ้านขุนกำลัง	✓
109	โครงการสถานีพัฒนาการเกษตรที่สูง ตามพระราชดำริ ภูยัคฆ์	✓
110	โครงการสถานีพัฒนาการเกษตรที่สูง ตามพระราชดำริ บ้านสะจุก - สะเกียง	✓
111	โครงการสถานีพัฒนาการเกษตรที่สูง ตามพระราชดำริ บ้านสบขุน	✓
112	โครงการพัฒนาบ้านกอก - บ้านจูน อันเนื่องมาจากพระราชดำริ ตำบลภูคา	✓
113	โครงการพัฒนาบ้านแม่ต้า	✓
114	โครงการพัฒนาพื้นที่รอยต่อ อำเภอเมือง อำเภอเมืองปาน และ อำเภอแจ้ห่ม	✓
115	โครงการทดลองหมู่บ้านประมง บ้านห้วยเจริญ อันเนื่องมาจากพระราชดำริ	✓
116	โครงการจัดตั้งหมู่บ้านยามชายแดนอันเนื่องมาจากพระราชดำริ บ้านมะโอโละ	✓
117	โครงการศิลปาชีพในพื้นที่โครงการจัดที่อยู่อาศัยและพื้นที่ทำกินคีรีราษฎร์	✓
118	โครงการศิลปาชีพพื้นที่โครงการพัฒนาเพื่อความมั่นคง พื้นที่ภูซัด ภูเมียง ภูสอยดาว	✓
119	โครงการสถานีพัฒนาการเกษตรที่สูง ตามพระราชดำริ พื้นที่ภูซัด ภูเมียง ภูสอยดาว	✓
120	โครงการเดินตามรอยเท้าพ่อ (เกษตรอินทรีย์)	✓
121	โครงการเลี้ยงแพะพันธุ์แบล็คเบงกอล พิชญโลก	✓
122	โครงการผลิตเมล็ดพันธุ์พระราชทาน เพื่อนช่วยเพื่อน	✓
123	โครงการเพาะพันธุ์ปลาน้ำจืด เพื่อนช่วยเพื่อน	✓
124	โครงการสถานีพัฒนาการเกษตรที่สูง ตามพระราชดำริ บ้านป่าคา	✓
125	ศูนย์อำนวยการโครงการพัฒนาตามพระราชดำริ จังหวัดเชียงใหม่	✓
126	โครงการพัฒนาตามพระราชดำริ จังหวัดแม่ฮ่องสอน	✓
127	โครงการศิลปาชีพ บ้านห้วยเดื่อ	✓
128	โครงการอนุรักษ์พันธุ์กรรมพืชอันเนื่องมาจากพระราชดำริ	✓
129	โครงการศิลปาชีพบ้านท่าหลวง	✓
130	โครงการศูนย์ศิลปาชีพบ้านเนินธัมม	✓
131	โครงการศิลปาชีพบ้านตรอกแค	✓
132	โครงการศิลปาชีพบ้านหัวป่าเขียว	✓
133	โครงการฟาร์มตัวอย่างคลองหอยโข่ง	✓
134	โครงการหมู่บ้านจุฬารักษ์พัฒนา 9	✓





ลำดับ	โครงการ	B - C
135	โครงการหมู่บ้านจุฬาภรณ์พัฒนา 10	✓
136	โครงการหมู่บ้านจุฬาภรณ์พัฒนา 11	✓
137	โครงการศิลปาชีพเครื่องปั้นดินเผาทักษิณราชนิเวศน์	✓
138	โครงการกลุ่มศิลปาชีพทอผ้าบ้านโคกมะม่วง	✓
139	โครงการศิลปาชีพทอผ้าบ้านทุ่งฝ้าย	✓
140	กลุ่มศิลปาชีพทอผ้าบ้านปลักช้าง	✓
141	หมู่บ้านศิลปาชีพนิคมสร้างตนเองสุคิริน	✓
142	โครงการส่งเสริมศิลปาชีพบ้านดาฮอง	✓
143	โครงการหมู่บ้านปศุสัตว์เกษตรมูโนะ	✓
144	ศิลปาชีพบ้านไอร์บาลอ	✓
145	ศิลปาชีพบ้านเขาตันหยง	✓
146	กลุ่มศิลปาชีพปักผ้าบ้านโคก	✓
147	กลุ่มศิลปาชีพบ้านปลักปลา	✓
148	กลุ่มศิลปาชีพปักผ้าบ้านยูโย	✓
149	โครงการศิลปาชีพวัดพระพุทธ	✓
150	โครงการหมู่บ้านจุฬาภรณ์พัฒนา 12	✓
151	โครงการศิลปาชีพบ้านเขาสำนัก	✓
152	สวนป่าพระนามาภิไธย ส่วนที่ ๒ (ป่าบาลา-ฮาลา)	✓
153	โครงการพระราชดำริฝนหลวง	✓
154	โครงการอนุรักษ์แนวปะการังและสิ่งมีชีวิตใต้ทะเลไทยในพระดำริ	✓
155	งานบรรเทาภัยในพระราชานุเคราะห์	✓
156	งาน รับ-ส่ง คนไข้ในพระราชานุเคราะห์	✓
157	มูลนิธิแพทย์อาสาสมเด็จพระศรีนครินทราบรมราชชนนี (พอ.สว.)	✓
158	โครงการส่งเสริมโภชนาการและสุขภาพอนามัยแม่และเด็กในถิ่นทุรกันดาร	✓
159	โครงการอนุรักษ์ทรัพยากรธรรมชาติและสิ่งแวดล้อม	✓
160	โครงการพัฒนาและธรรมาภิบาลอันเนื่องมาจากพระราชดำริ	✓
161	โครงการอนุรักษ์พันธุกรรมพืชอันเนื่องมาจากพระราชดำริ (อพ.สธ.)	✓
162	โครงการเกษตรเพื่ออาหารกลางวัน	✓
163	โครงการควบคุมโรคขาดสารไอโอดีน	✓
164	โครงการส่งเสริมคุณภาพการศึกษา	✓
165	โครงการนักเรียนในพระราชานุเคราะห์ สมเด็จพระเทพฯ	✓
166	โครงการฝึกอาชีพ	✓
167	โครงการส่งเสริมสหกรณ์	✓
168	โครงการการธนาคารข้าว	✓
169	โครงการเสริมความมั่นคงในชนบทที่หมู่บ้านเฉลิมพระเกียรติ (สมบ.สว)	✓
170	สวนพฤกษศาสตร์ในโรงเรียนตำรวจตระเวนชายแดน	✓
171	โครงการอนุรักษ์และขยายพันธุ์หอยดิลก	✓
172	โครงการฟาร์มตัวอย่างอันเนื่องมาจากพระราชดำริ บ้านปียา	✓





หน่วยผู้รับผิดชอบหลัก : สปร.

หน่วยสนับสนุน : นทพ.

ชื่อผู้รับผิดชอบ		หมายเลข โทร.ทหาร	e-mail address
1. น.อ. ประสงค์	หิรัญญการ	5021017	prasong.h@tarf.mi.th
2. พ.ท. ชีร์วีร์	เอกอัครพงศ์	5021017	theeravee.e@tarf.mi.th
3. ส.อ.หญิง สุธาสินี	อ่อนจันทร์	5021017	suthasinee.o@tarf.mi.th



ด้านที่ 4	การพัฒนาประเทศเพื่อความมั่นคง และการช่วยเหลือประชาชน จากภัยพิบัติ และเหตุวิกฤต
ประเด็นการพัฒนาที่ 2	การบูรณาการกับทุกภาคส่วน เพื่อขยายผลโครงการอันเนื่องมาจากพระราชดำริ อย่างยั่งยืน
แนวทางการพัฒนาที่ 4	การสร้างการรับรู้โครงการฯ
ตัวชี้วัดที่ 1.4	ร้อยละการสื่อสารครบถ้วนตามเป้าหมายและช่องทางที่กำหนด (online และ offline)
แผนงาน/โครงการสำคัญ :	1. โครงการการบรรยายหลักปรัชญาของเศรษฐกิจพอเพียง 2. สนับสนุนการประชาสัมพันธ์พระราชกรณียกิจให้กับผู้เข้าเยี่ยมชม นิทรรศการถาวรเฉลิมพระเกียรติ ศปร.
หน่วย :	ร้อยละ
น้ำหนัก :	10

#### คำอธิบาย

การเผยแพร่ประชาสัมพันธ์ข้อมูลข่าวสารด้านโครงการอันเนื่องมาจากพระราชดำริ 172 โครงการ บก.ทท. เหล่าทัพ และ บช.ตชด. โครงการเพื่อความมั่นคง ข้อมูลเครือข่ายศูนย์การเรียนรู้ ศปร. หลักปรัชญาของเศรษฐกิจพอเพียง และหลักการทรงงาน รวมทั้งการประยุกต์ใช้ศาสตร์พระราชานำมาพัฒนาชีวิตผ่านช่องทางต่าง ๆ ที่สามารถเข้าถึงกลุ่มเป้าหมายได้อย่างมีประสิทธิภาพ เป็นส่วนหนึ่งที่จะสร้างความรอบรู้ให้กับกลุ่มเป้าหมาย อันเป็นปัจจัยที่ส่งผลให้เกิดการปรับเปลี่ยนพฤติกรรมที่พึงประสงค์ นำไปสู่คุณภาพชีวิตของประชาชนทุกระดับให้พออยู่พอกิน ภายใต้การน้อมนำหลักปรัชญาของเศรษฐกิจพอเพียงไปปฏิบัติให้เกิดความมั่นคงภายในครอบครัว ชุมชน สังคม และต่อยอดความมั่นคงของชาติต่อไป ดังนั้นงานสื่อสารประชาสัมพันธ์ ศปร. จึงกำหนดจัดทำโครงการสื่อประชาสัมพันธ์เชิงรุก ประจำปีงบประมาณ พ.ศ.2566 เพื่อส่งเสริมความรู้ สร้างและพัฒนาเครือข่ายสื่อสารในระดับสาธารณะที่เข้มแข็งในระดับพื้นที่ และเป็นการขยายผลการเรียนรู้เกี่ยวกับแนวพระราชดำริพระราชกรณียกิจผ่านช่องทางแอปพลิเคชันติดตามโครงการอันเนื่องมาจากพระราชดำริ 172 บนมือถือสมาร์ตโฟนในระบบปฏิบัติการ Android หรือ ios ซึ่งข้อมูลในลักษณะ two way communication ที่สื่อสารผ่านโครงการผ่านระบบการสื่อสารและในช่องทางที่กำหนดนั้นจะสามารถสะท้อนผล อันจะส่งผลให้เห็นผลลัพธ์ของการเผยแพร่องค์ความรู้ นวัตกรรม เกิดการถ่ายทอดการเรียนรู้อย่างถูกต้อง นอกจากนั้นจะเป็นการจุดประกายความคิด การประเมินผลการดำเนินงานที่จะสามารถนำผลสำเร็จของโครงการจัดทำสื่อไปวางแผนการดำเนินงานต่อยอดของหน่วยงานต่อไปในอนาคต

โดยมีวัตถุประสงค์ เพื่อยกระดับขีดความสามารถด้านการบริหารจัดการสื่อเทคโนโลยีสารสนเทศได้อย่างมีประสิทธิภาพ พัฒนาเป็นองค์กรแห่งการเรียนรู้ เป็นศูนย์กลางที่รวบรวมองค์ความรู้ และช่องทางประชาสัมพันธ์โครงการอันเนื่องมาจากพระราชดำริ หลักปรัชญาของเศรษฐกิจพอเพียง และศาสตร์องค์พระราชา อย่างครบวงจร และพัฒนา และสนับสนุนภาคเกษตรกร และประชาชนทั่วไป ให้ได้แนวคิด และสามารถอยู่ได้ด้วยพึ่งพาตนเอง รวมทั้งขยายเครือข่ายร่วมพัฒนาชุมชนแบบบูรณาการตามหลักปรัชญาของเศรษฐกิจพอเพียง และกลายเป็นแบบอย่างสร้างแรงบันดาลใจให้กับผู้อื่นได้ต่อไป



งานที่เกี่ยวข้อง คือ 1. โครงการการบรรยายหลักปรัชญาของเศรษฐกิจพอเพียง 2. การติดตามโครงการ  
อันเนื่องมาจากพระราชดำริ 172 (Smart Phone) 3. สนับสนุนการประชาสัมพันธ์พระราชกรณียกิจให้กับผู้เข้า  
เยี่ยมชมนิทรรศการถาวรเฉลิมพระเกียรติ ศก. ๑

จำนวนครั้งของการแสดงความคิดเห็นเชิงสร้างสรรค์  
ของกลุ่มเป้าหมาย

### สูตรในการคำนวณ

ร้อยละการสื่อสารครบถ้วน  $\frac{\text{ตามเป้าหมายและช่องทางที่กำหนด (online และ offline)}}{\text{จำนวนครั้งความคิดเห็นทั้งหมดของกลุ่มเป้าหมาย}} \times 100$

**เกณฑ์การให้คะแนน** :ช่วงการปรับเกณฑ์การให้คะแนน +/- ร้อยละ 5 ต่อ 1 คะแนน โดยกำหนดเกณฑ์  
การให้คะแนน ดังนี้

ระดับคะแนน	1	2	3	4	5
ร้อยละการสื่อสารครบถ้วนตาม เป้าหมายและช่องทางที่กำหนด (online และ offline)	50	55	60	65	70

เงื่อนไข: แบ่งเป็นแต่ละโครงการ ดังนี้

#### 1. โครงการบรรยายฯ

แผนงาน/ โครงการ	ช่องทางแลกเปลี่ยนข้อมูล		วิธีการรับรู้	กลุ่มเป้าหมาย	ผลลัพธ์	ผลสัมฤทธิ์
	Online	offline				
โครงการ บรรยายฯ	แบบสอบถาม ผ่านระบบ Google form	แบบสอบถาม	ประเมินความ พึงพอใจต่อ การจัด กิจกรรมฯ	ผู้เข้าร่วม กิจกรรมฯ ได้แก่ ครู นักเรียน ใน สถานศึกษา	1. ผู้เข้าร่วม กิจกรรมเกิด ความรู้ ความ เข้าใจ ที่ถูกต้อง เกี่ยวกับองค์ ความรู้ตามแนว พระราชดำริ สถาบัน พระมหากษัตริย์ และกิจกรรมจิต สาธารณะ	เกิดเครือข่ายที่ สามารถ ถ่ายทอด องค์ความรู้ตาม แนว พระราชดำริได้ อย่างถูกต้อง
	- Facebook - Line/Line Group	-	การแสดง ความคิดเห็น เชิงสร้างสรรค์	เป้าหมาย 7 โรงเรียน ได้แก่ จว.ก.จ., จว.น.ธ., จว.อ.ท., จว.ต.ก., จว.ช.ม., จว.พ.ล. และ จว.พ.ช.	2. ผู้เข้าร่วม กิจกรรมเกิดความ พึงพอใจต่อการ จัดกิจกรรมฯ	





**หมายเหตุ : รายละเอียดการประเมินและเกณฑ์การประเมินความพึงพอใจโครงการบรรยายหลักปรัชญา  
ของเศรษฐกิจพอเพียง**

1. ด้านกระบวนการหรือขั้นตอนการจัดกิจกรรม
2. ด้านวิทยากร
3. ด้านสิ่งอำนวยความสะดวก
4. คุณภาพการจัดกิจกรรม
  - 4.1 ท่านได้รับความรู้ ความเข้าใจ ที่ถูกต้อง เกี่ยวกับสถาบันพระมหากษัตริย์ องค์ความรู้ตามแนวพระราชดำริ และประสบการณ์ใหม่ ๆ จากกิจกรรม
  - 4.2 ท่านสามารถนำสิ่งที่ได้รับจากกิจกรรมนี้ไปใช้ในการเรียน/การปฏิบัติงาน/การดำเนินชีวิตประจำวัน
  - 4.3 สิ่งที่ท่านได้รับจากกิจกรรมครั้งนี้ตรงตามความคาดหวังของท่านหรือไม่
  - 4.4 สัดส่วนระหว่างการฝึกอบรมภาคทฤษฎีกับภาคปฏิบัติมีความเหมาะสม
  - 4.5 กิจกรรมนี้ให้อำนวยต่อการเรียนรู้และพัฒนาความสามารถของท่าน
  - 4.6 ประโยชน์ที่ท่านได้รับจากกิจกรรม
5. ความพึงพอใจของท่านต่อภาพรวมของโครงการบรรยายฯ  
(เป็นคำถามแบบเปิด ให้แสดงความคิดเห็นเพิ่มเติม)
  - 5.1 สิ่งที่ท่านพึงพอใจในการร่วมโครงการในครั้งนี้
  - 5.2 สิ่งที่คุณเสนอแนะนำไปพัฒนาการจัดโครงการในโอกาสต่อไป

**2. สนับสนุนการประชาสัมพันธ์พระราชกรณียกิจให้กับผู้เข้าเยี่ยมชมนิทรรศการถาวรเฉลิมพระเกียรติ ศปร.**

แผนงาน/ โครงการ	ช่องทางแลกเปลี่ยนข้อมูล		วิธีการรับรู้	กลุ่มเป้าหมาย	ผลลัพธ์	ผลสัมฤทธิ์
	Online	offline				
สนับสนุน การ ประชาสัมพันธ์ พระ ราชกรณีย กิจให้กับผู้ เข้าเยี่ยม ชม นิทรรศการ ถาวร เฉลิมพระ เกียรติ ศปร.	แบบสอบถามออนไลน์ ผ่านระบบ Google form  - Facebook - Line/Line Group	แบบสอบถาม รายไตรมาส  -	ประเมิน ความพึง พอใจ  การให้ ปฏิกิริยา ตอบกลับ หรือข้อมูล ป้อนกลับ การมีส่วน ร่วม การ แสดงคิดเห็น เชิงบวกใน เพจ Facebook/ Line/ LineGroup	ผู้เข้าเยี่ยมชม ศปร. เช่น คณะนิสิต นักศึกษา คณบดีนักเรียน หน่วยงาน ภาครัฐและ เอกชน	ผู้เข้า เยี่ยมชม ศปร. เกิด ความรู้ ความ เข้าใจ ที่ถูกต้อง	เกิดเครือข่าย สามารถ ถ่ายทอด องค์ความรู้ได้ อย่างถูกต้อง



หมายเหตุ : รายละเอียดการประเมินและเกณฑ์การประเมินความพึงพอใจผู้เข้าเยี่ยมชม ศปร. (Offline)

1. ด้านกระบวนการหรือขั้นตอนเข้าเยี่ยมชม
2. ด้านวิทยากรหรือเจ้าหน้าที่ผู้ให้ข้อมูล
3. ด้านสถานที่เข้าเยี่ยมชม/แหล่งเรียนรู้
4. ด้านสิ่งอำนวยความสะดวก
5. ด้านความเชื่อมั่นในคุณภาพการบริการ มีการประเมินเกี่ยวกับ
  - 5.1 ด้านการได้รับข้อมูลความรู้ที่เป็นประโยชน์เกี่ยวกับโครงการอันเนื่องมาจากพระราชดำริ
  - 5.2 ด้านการเกิดทุนสถาบันพระมหากษัตริย์
  - 5.3 ด้านการน้อมนำหลักปรัชญาของเศรษฐกิจพอเพียงไปเป็นแนวทางในการดำเนินชีวิต

หน่วยผู้รับผิดชอบหลัก : ศปร.

หน่วยสนับสนุน :นทพ.

ชื่อผู้รับผิดชอบ		หมายเลข โทร.ทหาร	e-mail address
1. พ.อ. ปรีดา	บุญอำพล	5021023	preeda.bo@rtarf.mi.th
2. พ.อ.หญิง นิพัทธา	ปาระโมงค์	5021023	nipattha.p@rtarf.mi.th
3. พ.ท.หญิง โสภิตา	พุ่มดียิง	5021023	Sopita.po@rtarf.mi.th
4. จ.อ. ณัฐพงศ์	นอศรี	5021023	Natthapong.no@rtarf.mi.th



ด้านที่ 5	การเสริมสร้างความสัมพันธ์และความร่วมมือด้านความมั่นคงกับต่างประเทศ
ประเด็นการพัฒนาที่ 3	การสนับสนุนการปฏิบัติการเพื่อสันติภาพในระดับภูมิภาคและนานาชาติ
แนวทางการพัฒนาที่ 3	การเตรียมความพร้อมในการสนับสนุนการปฏิบัติการเพื่อสันติภาพ
ตัวชี้วัดที่ 1.5	ร้อยละของจำนวนกิจกรรมในการเตรียมความพร้อมและพัฒนาขีดความสามารถ สนับสนุนการกิจรักษาสันติภาพ โดยมีความพร้อมในการจัดกำลังพลเพื่อฝึกองบรม ให้กับประเทศที่ยังขาดศักยภาพตามคำร้องขอขององค์การสหประชาชาติ (S) (จำนวนกิจกรรมในการเตรียมความพร้อม และพัฒนาขีดความสามารถสนับสนุน การกิจรักษาสันติภาพมีความพร้อมในการจัดกำลังพลเพื่อฝึกองบรมให้กับประเทศที่ ยังขาดศักยภาพตามคำร้องขอขององค์การสหประชาชาติ) (S)
แผนงาน/โครงการสำคัญ :	-
หน่วย :	ร้อยละ
น้ำหนัก :	15

### คำอธิบาย

ศูนย์ประสานงานโครงการอันเนื่องมาจากพระราชดำริและความมั่นคง สนับสนุนวิทยากรในการ  
บรรยายให้กับผู้ที่ได้รับการคัดเลือกในการกิจรักษาสันติภาพ เพื่อเผยแพร่และขยายผลเกี่ยวกับการประยุกต์ใช้  
หลักปรัชญาของเศรษฐกิจพอเพียง ให้กับผู้ที่ได้รับการคัดเลือกในการกิจฯ สามารถนำองค์ความรู้ที่ได้รับไป  
ถ่ายทอดและขยายผลให้กับประชาชนในต่างประเทศ ได้อย่างมีประสิทธิภาพและเกิดประโยชน์สูงสุด โดยมี  
การวัดความสำเร็จของผลผลิตการเตรียมความพร้อม และพัฒนาขีดความสามารถของคน เพื่อให้ได้คนที่  
เหมาะสมในการเป็นวิทยากรสนับสนุนการกิจสหประชาชาติ หรือตามที่ร้องขอ

### สูตรในการคำนวณ

$$\text{ร้อยละของผู้ผ่านการประเมินใน} = \frac{\text{จำนวนผู้เข้าร่วมกิจกรรมที่ผ่านเกณฑ์การประเมิน}}{\text{จำนวนผู้เข้าร่วมกิจกรรมทั้งหมด}} \times 100$$

การเตรียมความพร้อมฯ

**เกณฑ์การให้คะแนน** :ช่วงการปรับเกณฑ์การให้คะแนน +/- ร้อยละ 5 ต่อ 1 คะแนน โดยกำหนดเกณฑ์การให้  
คะแนน ดังนี้

ระดับคะแนน	1	2	3	4	5
ร้อยละของผู้ผ่านการประเมินในการ เตรียมความพร้อมและพัฒนาขีด ความสามารถสนับสนุนการกิจรักษา สันติภาพ โดยมีความพร้อมในการจัด กำลังพลเพื่อฝึกองบรมให้กับประเทศที่ ยังขาดศักยภาพตามคำร้องขอของ องค์การสหประชาชาติ (S)	60	65	70	75	80





ผู้ที่ จะสำเร็จการฝึกอบรมฯ ต้อง

1. ผ่านเกณฑ์การประเมินไม่ต่ำกว่า ร้อยละ 60 ของคะแนนทั้งหมด
2. โดยทำการประเมิน 1 ครั้ง หลังจากเสร็จสิ้นการฝึกอบรม

การประเมินความรู้ด้านหลักปรัชญาของเศรษฐกิจพอเพียง

หัวข้อที่ 1 : หลักปรัชญาของเศรษฐกิจพอเพียง

1. พระบาทสมเด็จพระบรมชนกาธิเบศร มหาภูมิพลอดุลยเดชมหาราช บรมนาถบพิตร ทรงมีแนวพระราชดำริเรื่องหลักปรัชญาของเศรษฐกิจพอเพียงครั้งแรก เมื่อปี พ.ศ. 2516
2. หลักปรัชญาของเศรษฐกิจพอเพียง มีองค์ประกอบที่สำคัญ คือ 3 ห่วง 2 เงื่อนไข 4 มิติ
3. หลักปรัชญาของเศรษฐกิจพอเพียงใช้ได้เฉพาะระดับบุคคลเท่านั้น
4. ภาครัฐได้น้อมนำหลักปรัชญาของเศรษฐกิจพอเพียงมาใช้เป็นแนวทางในการพัฒนาประเทศตั้งแต่แผนพัฒนาเศรษฐกิจและสังคมแห่งชาติ ฉบับที่ 9
5. การดำเนินชีวิตตามแนวทางหลักปรัชญาของเศรษฐกิจพอเพียง ที่เด่นชัดที่สุดคือ การทำการเกษตร

หัวข้อที่ 2 : เกษตรทฤษฎีใหม่, เกษตรผสมผสาน

6. เกษตรทฤษฎีใหม่ คือการจัดสรรพื้นที่แบ่งออกเป็น 4 ส่วน ในอัตราส่วน 30 : 30 : 30 : 10
7. เกษตรทฤษฎีใหม่แบ่งออกเป็น 2 ขั้นตอน คือ ทฤษฎีใหม่ขั้นต้นและทฤษฎีใหม่ขั้นก้าวหน้า
8. วันที่ 5 ธันวาคม ของทุกปีถือว่าเป็นวันดินโลก
9. การทำฝนหลวง มี 2 ขั้นตอน คือ ก่อทิวและโจมตี
10. สิ่งประดิษฐ์ของพระบาทสมเด็จพระบรมชนกาธิเบศร มหาภูมิพลอดุลยเดชมหาราช บรมนาถบพิตรที่ได้รับการจดสิทธิบัตร จำนวน 22 ชิ้น

หัวข้อที่ 3 : หลักการทรงงาน ในพระบาทสมเด็จพระบรมชนกาธิเบศร มหาภูมิพลอดุลยเดชมหาราช บรมนาถบพิตร

11. หลักการทรงงาน ในพระบาทสมเด็จพระบรมชนกาธิเบศร มหาภูมิพลอดุลยเดชมหาราช บรมนาถบพิตร มีทั้งสิ้น 24 ข้อ
12. หลักปรัชญาของเศรษฐกิจพอเพียง คือ 1 ในหลักการทรงงานของพระบาทสมเด็จพระบรมชนกาธิเบศร มหาภูมิพลอดุลยเดชมหาราช บรมนาถบพิตร
13. “การนำน้ำดี ขับไล่น้ำเสีย” เป็นตัวอย่างหลักการทรงงานข้อ “ใช้ธรรมปราบอธรรม”
14. พระราชนิพนธ์เรื่อง “พระมหาชนก” เป็นตัวอย่างหลักการทรงงานข้อ “ไม่ติดตำรา”
15. “ผู้ว่า CEO ต้องเป็นคนที่สุดจริต ทุกจริตไม่ได้ ถ้าทุจริตแม้แต่นิดเดียว ก็ขอแข่งให้มีอันเป็นไป” เป็นพระราชดำรัสเกี่ยวกับ “ความซื่อสัตย์ สุจริต จริงใจต่อกัน”

หัวข้อที่ 4 ศาสตร์พระราชา

16. ศาสตร์พระราชา เกิดจากพระราชดำริ พระราชดำรัส พระราชกรณียกิจ และพระราชจริยวัตร
17. โครงการอันเนื่องมาจากพระราชดำริกว่า 5,000 โครงการ
18. ศูนย์ศึกษาการพัฒนาโครงการอันเนื่องมาจากพระราชดำรินี้มีจำนวนทั้งสิ้น 6 ศูนย์ฯ
19. ศูนย์ศึกษาการพัฒนาโครงการอันเนื่องมาจากพระราชดำริ ที่เป็นแหล่งศึกษาการแก้ปัญหาสภาพพื้นที่ป่าพรุเก่า คือ ศูนย์ศึกษาการพัฒนาพิภพทอองอันเนื่องมาจากพระราชดำริ



20. รางวัลความสำเร็จสูงสุดด้านการพัฒนามนุษย์เป็นรางวัลที่องค์การสหประชาชาติทูลเกล้าถวายแด่  
พระบาทสมเด็จพระบรมชนกาธิเบศร มหาภูมิพลอดุลยเดชมหาราช บรมนาถบพิตร  
และ 3. การทำแบบทดสอบ องค์ความรู้ตามแนวพระราชดำริและการนำไปประยุกต์ใช้ จำนวน 20 ข้อ  
เงื่อนไข : -

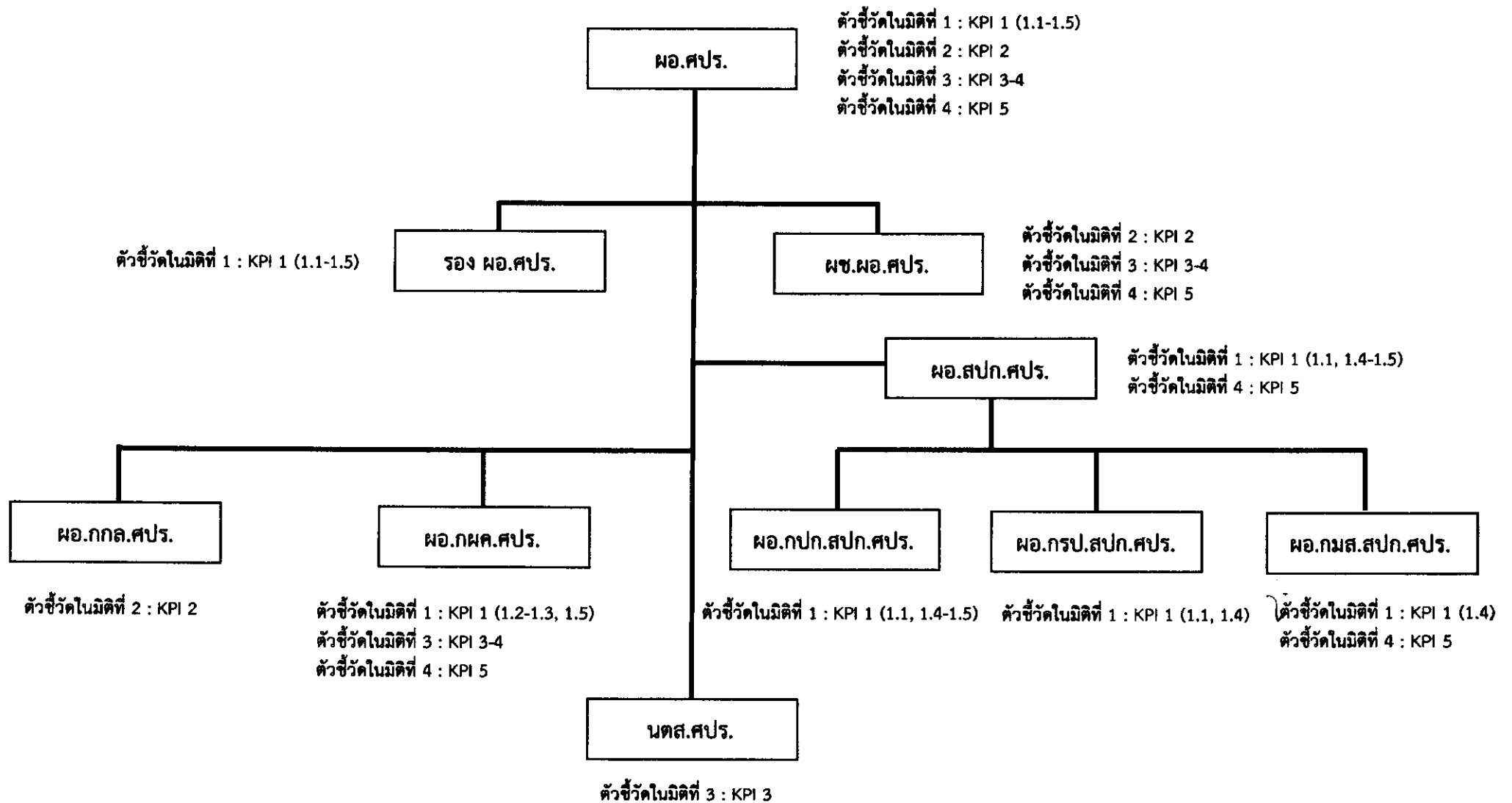
หน่วยผู้รับผิดชอบหลัก : ยก.ทหาร

หน่วยสนับสนุน : สปร.

ชื่อผู้รับผิดชอบ		หมายเลข โทร.ทหาร	e-mail address
1. น.อ. ประสงค์	ทริญญการ	5021017	prasong.h@rtarf.mi.th
2. พ.อ. ปรีดา	บุญอำพล	5021023	preeda.bo@rtarf.mi.th
3. น.ท. วรกิจ	ธนวัฒน์กุล ร.น.	5021017	worakit.t@rtarf.mi.th
4. ร.ท.หญิง รัตนารณ์	เขมะจारी	5021017	rattanaporn.ke@rtarf.mi.th
5. ร.ท. อิชฎิ	อินทรมุณี	5021023	ltch.i@rtarf.mi.th



แผนผังการถ่ายทอดตัวชี้วัดตามคำรับรองการปฏิบัติราชการของ สปร. ประจำปีงบประมาณ พ.ศ. 2566







# แผนผังคำรับรองการปฏิบัติราชการของ สป. ประจำปีงบประมาณ พ.ศ. 2566

มิติ	ตัวชี้วัด	ตัวชี้วัดย่อย	ผู้รับผิดชอบ
ผังคำรับรองการปฏิบัติราชการของ สป. ปี 66	1. ด้านประสิทธิผล (น้ำหนัก 65%)	1. ประสิทธิภาพการดำเนินงานของหน่วย (65%)	1.1 ร้อยละของจำนวนกลุ่มเป้าหมายผู้เข้าร่วมกิจกรรม มีความเข้าใจรับรู้และสามารถช่วยสื่อสารเผยแพร่พระเกียรติคุณของสถาบันหลักของชาติและศูนย์รวมจิตใจของคนในชาติได้อย่างถูกต้อง (หลักสูตรสืบสานศาสตร์พระราชา / การประกวดสื่อ) 15% กปภ.+กรป. ○ ○
			1.2 จำนวนผู้เข้าร่วมกิจกรรมป้องกันยาเสพติดตามแผนงานที่กำหนด 10% กผค. ○
			1.3 ร้อยละของจำนวนโครงการ(ที่อยู่ในความรับผิดชอบ)ที่มีความก้าวหน้าตามแผนที่กำหนด (การเดินทางตรวจเยี่ยม / การประกวดผลงาน) 15% กผค. ○
			1.4 ร้อยละการสื่อสารครบถ้วนตามเป้าหมายและช่องทางที่กำหนด (online และ offline) (การบรรยาย / การประชาสัมพันธ์) 10% กปภ.+กรป.+กมส. ○ ○ S
			1.5 ร้อยละของจำนวนกิจกรรมในการเตรียมความพร้อมและพัฒนาขีดความสามารถสนับสนุนภารกิจรักษาสันติภาพ โดยมีความพร้อมในการจัดกำลังพลเพื่อฝึกอบรมให้กับประเทศที่ยังขาดศักยภาพตามคำร้องขอขององค์การสหประชาชาติ (S) 15% กปภ.+กผค. ○ S
	2. ด้านคุณภาพการให้บริการ (น้ำหนัก 5%)	2. ความโปร่งใสในการปฏิบัติงาน (5%) กกล. ○	
	3. ด้านประสิทธิภาพของการปฏิบัติราชการ (น้ำหนัก 10%)	3. การควบคุมภายในและการบริหารความเสี่ยงตามหลักธรรมาภิบาล (5%) กผค.+นตส. ○ S	
		4. การจัดทำต้นทุนต่อหน่วยกิจกรรมย่อย (5%) กผค. ○	
	4. ด้านการพัฒนาองค์กร (น้ำหนัก 20%)	5. การขับเคลื่อนองค์กรสู่รัฐบาลดิจิทัล (20%) กมส.+กผค. ○ S	

➤ **หมายเหตุ** ○ = ผู้รับผิดชอบหลัก  
S = ผู้สนับสนุน

➤ หมายเหตุ ○ = ผู้รับผิดชอบหลัก  
S = ผู้สนับสนุน